

NetSupport School

Vodič za prve korake

Tabela sadržaja

Šta je NetSupport School?	5
Pomoćni nastavnik	5
Nastavnik za Windows-e 10	6
Učenik koji koristi Android i iOS	6
Nastavnik koji koristi Android	6
Učenik koji koristi Google Chrome.....	6
Nastavnik koji koristi Google Chrome	7
Funkcije.....	8
Upravljanje učionicom	8
Čarobnjak za čas	8
Upravljanje napajanjem.....	8
Automatsko prijavljivanje učenika.....	8
Zaključajte tastature i miševе učenika.....	8
Uskladišti raspored učionice	8
Planer lekcije	8
Upravljanje štampanjem.....	9
Kontrola uređaja.....	9
Učeničkov registar	9
Učeničkova traka sa alatka.....	9
Pošaljite/Prikupite radne datoteke.....	9
Prenos datoteke	9
Distribucija datoteke	10
Objasnite	10
Prikažite	10
Prikažite datoteke za reprodukciju	10
Prikažite aplikaciju	10
Prikažite video.....	10
Izložite (ekran učenika).....	10
Hvatanje ekrana	11
Komentarišite ekran.....	11
Interaktivna bela tabla	11
Zajedničko pretraživanje Interneta	11
Funkcija grupe	11
Grupno ili 1:1 ćaskanje	11

Poruka	11
Zvuk	12
Nastavnikova traka sa alatkama	12
Nadgledanje.....	12
Nadgladenje zvuka	12
Režim "Nadgledaj"	12
Nadgledanje Messenger-a	12
Nadgledanje tastature	12
Nadgledanje i kontrolisanje aplikacije i Interneta	13
Udaljena kontrola (prikazivanje)	13
Skenirajte.....	13
Zahtevi za pomoć	13
Naučite i testirajte	13
Modul pitanja i odgovora	13
Dnevnik učenika	14
Ankete za učenike.....	14
Modul za testiranje	14
Tehničke alatke	14
Tehnička konzola	14
Instalacija - windows	15
Preduslovi sistema	16
Pokretanje instalacije	18
Ugovor o licenciranju	19
Informacije o licenci	19
Izaberite tip instalacije	20
Prilagođena instalacija	21
Identifikacija učionice.....	24
Dovršavanje instalacije.....	24
Instalacija je dovršena	24
Otkrivena je postojeća instalacija.....	25
Kreiranje administrativne (mrežne) instalacije	26
Tiha instalacija	27
Instaliraj opcije za konfiguraciju	28
Raspoređivanje NetSupport School-a	29
Instaliranje pomoćnog programa za raspoređivanje	30
Raspoređivanje na Windows-ima XP i iznad.....	31
Počni NetSupport School on Windows	32

Instaliranje i konfigurisanje pomoćnog nastavnika NetSupport School.....	34
Aplikacija nastavnik NetSupport School-a za Windows 10	37
Instaliranje i konfigurisanje Google Chrome za NetSupport School.....	38
Instaliranje i konfigurisanje Androida za učenika NetSupport School.....	41
Instaliranje i konfigurisanje iOS za učenika NetSupport School.....	43
Detalji o kontaktu NetSupport-a	45

ŠTA JE NETSUPPORT SCHOOL?

NetSupport School je vodeća klasa softverskih rešenja u obučavanju, koji nastavnicima pruža sposobnost da podučavaju i vizuelno/zvučno nadgledaju, kao i da komuniciraju sa svojim učenicima pojedinačno, kao prethodno definisana grupa ili sa celim razredom.

Kako bi odgovorio izazovu i zahtevima današnje savremene učionice, NetSupport School pruža mogućnost davanja sadržaja lekcije, istovremenog nadgledanja PC računara učenika i zajedničkog rada sa njima, obezbeđujući sve vreme održavanje pažnje i fokusa učenika. Nema dodatnih troškova; sve funkcije su standardno uključene, uključujući prilagođeni paket za testiranje, namensku konzolu tehničara, digitalna pomagala učeniku za potrebe učenja, alatke za planiranje lekcije i druge opcije za nastavnike kako bi nagradili učenike za dobar pokušaj.

NetSupport School se može koristiti na bilo kojom Windows računarima i kreiran je tako da bez greške radi i na žičanim i na bežičnim mrežama. Škole sve više prihvataju nove tehnologije za PC računare, tako da NetSupport School radi dobro na terminalnom serveru, deljenim resursima, virtuelnoj radnoj površini i sredinama računara lakih/nultih klijenata.

Pomoćni nastavnik

Besplatna komponenta dostupna i u Apple i u Android App prodavnicama, NetSupport-ov pomoćni nastavnik pruža veću mobilnost za nastavnike oko ICT programskog paketa i takođe je idealna alatka koja dozvoljava pomoćnicima u nastavi da pomognu u nadgledanju napretka učenika.

iPad, iPod, iPhone, Android tablet računari i pametni telefoni su kompatibilni kada su instalirani na uređaj koji aplikacije uparuju sa nastavnikovim softverom radne površine NetSupport-a, dajući nastavnicima slobodu da se pomeraju kroz učionicu, pomažući zadržavanje ključne kontrole i nadgledanje svih radnih stanica/uređaja učenika.

Nastavnik za Windows-e 10

Obezbeđena dodatno za Windows-ovu aplikaciju nastavnika na radnoj površini, domaća aplikacija nastavnika je dizajnirana za instalaciju na Windows-ovim tablet računarima i uređajima koji su omogućeni dodirrom. Jednostavnost i lakoća korišćenja su u srcu aplikacije nastavnika i mnogih naših funkcija iz jezgra učionice koje su obezbeđene unutar novog aerodinamičnog interfejsa.

Učenik koji koristi Android i iOS

NetSupport School učenik koji koristi Android i iOS se suočava sa izazovima koji predstavljaju povećano korišćenje mobilne tehnologije u savremenoj učionici. Omogućavajući mobilnim učenicima da učestvuju u lekcijama kojima upravlja NetSupport; čim je instaliran na Android tablet računarima i OS uređajima, nastavnici mogu da komuniciraju sa učenicima i podržavaju učenike iz aplikacije nastavnika sa tradicionalne radne površine.

Nastavnik koji koristi Android

Nastavnik NetSupport School-a koji koristi Android proširuje mogućnosti proizvoda u namenjenim učionicama zasnovanih na tablet računarima, dajući nastavniku moć da se poveže sa svakim učenikovim uređajem i omogući interakciju i podršku u stvarnom vremenu.

Učenik koji koristi Google Chrome

Koristite moć NetSupport School-a u obrazovnoj sredini Google Chromebook-a. Za korišćenje u postojećim ili novim učionicama kojima upravlja Netsupport School učenik koji koristi sa oznakom Google Chrome-a se može instalirati na svakom Chromebook-u učenika koji pokreće Google Chrome OS.



Nastavnik koji koristi Google Chrome

Za korišćenje u obrazovnim sredinama namenjenim Chrome OS-u, NetSupport School nastavnik koji koristi Chrome se može instalirati na nastavnikovom koji koristi operativni sistem Chrome koji vam omogućava da komunicirate sa učenicima koji koriste Chromebook.

FUNKCIJE

NetSupport School sadrži obilje funkcija koje vam pomažu da obučavate, podržavate i nadgledate učenike.

Upravljanje učionicom

Čarobnjak za čas

Čarobnjak za čas, koji se učitava pri pokretanju, obezbeđuje nastavniku interfejs koji je jednostavan za korišćenje, kako bi kombinovao elemente koji se traže u toku lekcije. Nastavnik takođe može izabrati metod povezivanja za trenutni čas.

Upravljanje napajanjem

Uključuje ili isključuje i upravlja svim računarima u učionici sa nastavnikovog PC računara.

Automatsko prijavljivanje učenika

Kako bi omogućio času da odmah počne, nastavnik se može automatski prijaviti na svim računarima učenika pre nego što počne čas.

Zaključajte tastature i miševe učenika

Nastavnik može brzo da zaključa tastature i miševe učenika kako bi obezbedio da se radne stanice /uređaji učenika ne koriste za vreme održavanje demonstracija/ predavanja.

Uskladišti raspored učionice

Nastavnik može da organizuje ikone učenika u višestruke rasporede na prozoru prikaza kontrole. Na primer: kada je nastavnik izabrao članove grupe, on može ponovo rasporediti pojedinačne ikone učenika na prozoru prikaza kontrole da odražava raspored u učionici.

Planer lekcije

Funkcija planiranja lekcije NetSupport-a omogućava nastavniku da unapred isplanira rezultat lekcije, uključujući u to odgovarajuća tajmiranja i odzive po potrebi.

Upravljanje štampanjem

Nastavnik može da održava punu kontrolu korišćenja štampača od strane učenika, tako što nadgleda sve aktivnosti štampanja, primenjujući ograničenja za stranice i onemogućavajući štampanje.

Kontrola uređaja

Nastavnik takođe može onemogućiti kopiranje podataka na USB uređaje ili sa njih, CD/DVD disk jedinica i kreiranje novih mrežnih disk jedinica za vreme trajanja časa.

Učnikov registar

Kako bi se sačuvao zapis o svakom razredu, nastavnik može da upita učenika da registruje svoje detalje. Ovo omogućava prikazivanje njegovog imena, radije nego manje značajnog imena računara i idealno je za korišćenje sa funkcijom rasporeda učionice. Detalji registracije učenika se mogu prikazati u zapisu registracije, koji se može sačuvati za svaki razred.

Učnikova traka sa alatkama

NetSupport School karakteriše informativna traka učenika, uredno smeštena na vrhu svakog ekrana učenika. Prikazuje informacije kao sto su ciljevi lekcije i može se postaviti tako da uvek bude vidljiva, skrivena ili da se automatski sakrije.

Pošaljite/Prikupite radne datoteke

Nastavnik može unapred da pripremi datoteke za učenike da na njima rade i automatski ih raspodeli kad počne lekcija. Još bolje, kada su radili na datotekama one se automatski mogu vratiti za kasniji pregled i ocenjivanje.

Prenos datoteke

Korišćenjem napredne *"prevuci i pusti" tehnologije, nastavnik može prenositi datoteke između svoje radne stanice i radne stanice pojedinačnog učenika. Uključuje podršku za dugačka imena datoteka.

NetSupport School takođe karakteriše aktivne fascikle. Prilikom pokretanja prenosa datoteke na udaljeni PC računar, putanja ka bilo kojoj otvorenoj fascikli (prozori Explorer-a) na radnoj površini je prikazana na vrhu prikaza prenosa datoteke, kako bi se pojednostavio brzi izbor.

Distribucija datoteke

Nastavnik takođe može da privuče i pusti datoteke a istovremeno svoje radne stanice na više radnih stanica učenika. Idealno za pripremanje rada na času.

Objasnite

Prikažite

Prikažite nastavnikov ekran svim ekranima učenika, nekim ekranima učenika ili samo jednom ekranu učenika. Prikažite u režimu punog ekrana ili u prozoru, kako biste omogućili učenicima da nastave sa radom.

Dok nastavnik prikazuje svoj ekran u režimu punog ekrana, tastature učenika i miševi su zaključani, obezbeđujući njihovu punu pažnju.

Za bolju interakciju, nastavnik može odrediti učenika koji će preuzeti prikazivanje.

Prikažite datoteke za reprodukciju

Aktivnost na računarima učenika ili nastavnika može biti zapisana, a informacija uskladištena u datoteku koja se kasnije može reprodukovati. Obezbeđen je uslužni program za reprodukovanje konverzacije, koji dozvoljava da datoteke za reprodukciju budu skraćene i uređene pre nego što se uvezu kao AVI ili WMV datoteke.

Prikažite aplikaciju

Aplikacije se mogu istovremeno pokrenuti na pojedinačnim ili višestrukim radnim stanicama učenika sa PC računara nastavnika. Na primer: nastavnik može pokrenuti istu aplikaciju na svim radnim stanicama učenika prilikom pripreme za sledeću aktivnost/vežbu.

Prikažite video

Brz i jednostavan metod za reprodukciju video zapisa na računarima učenika.

Izložite (ekran učenika)

Dozvoljava nastavniku da prikaže ekran pojedinačnog učenika na ekranima izabраниh učenika ili ekranima svih učenika.

Hvatanje ekrana

Ova funkcija dozvoljava da vizuelni zapis aktivnosti učenika bude sačuvan, tako što napravi snimak ekrana učenika.

Komentarišite ekran

NetSupport School standardno obezbeđuje obilje alatki za komentarisanje ekrana kako bi pomogli prezentaciji. Oni uključuju alatke za liniju, strelice, oblike, markere za tekst i više.

Interaktivna bela tabla

NetSupport-ova interaktivna bela tabla preko celog ekrana, pruža nastavniku opseg alatki za crtanje, koje mu omogućavaju da predstavi tačke učenja u grafičkom obliku. Sadržaj bele table se može učenicima prikazati bilo kada u toku lekcije.

Zajedničko pretraživanje Interneta

Ovo je jednostavan i direktan interfejs koji omogućava nastavniku da vodi učenike kroz različite Veb stranice sa dodatnom bezbednošću za zaključavanje i otključavanje učenika zavisno od toga šta se zahteva u lekciji.

Funkcija grupe

Za grupni rad, NetSupport School omogućava grupama radnih stanica učenika da budu definisane. Na primer: nastavnik može izvršiti program, poslati poruku i pokrenuti skeniranje na svim učenicima koji su članovi grupe. Izabranom učeniku mogu biti dodeljena određena prava nastavnika i on se može ponašati kao voditelj grupe dok takve privilegije nisu oduzete. Na nastavnikovom PC računaru prikazan je vizuelni raspored članova i voditelja grupa.

Grupno ili 1:1 časakanje

Dozvoljava sesiju obostranog časakanja preko ekrana između nastavnika i učenika, tako da se može pružiti pomoć bez uznemiravanja ostatka razreda. Nastavnik takođe može dozvoliti grupnu sesiju časakanja između učenika.

Poruka

Nastavnik može poslati poruku pojedincu ili grupama učenika.

Zvuk

Nastavnik može emitovati zvuk razredu ili prenositi svoj glas za vreme prezentacije. Zvučna podrška je uključena u sve sesije prikazivanja ekrana i daljinske kontrole.

Nastavnikova traka sa alatkama

Kada je aplikacija nastavnika na traci sa alatkama smanjena, obezbeđena je prikladna traka sa alatkama za brz pristup ključnim funkcijama unutar NetSupport School-a. Ova traka sa alatkama je optimizirana za korišćenje sa interaktivnim belim tablama.

Nadgledanje

Nadgladenje zvuka

Nastavnik može istovremeno prikazati sve ekrane učenika u učionici i odmah videti koji računari imaju zvučnu aktivnost uživo. On takođe može da izabere jednu od sličica učenika kako bi slušali zvuk koji se reprodukuje na tom PC računaru, sluša mikrofonski feed učenika i tačan izgovor ili upravlja obostranim ćaskanjem sa određenim učenikom, izbegavajući da uznemiri ostatak razreda.

Režim "Nadgledaj"

Nastavnik može da prikaže sličice svih povezanih računara učenika, a funkcija automatskog zumiranja mu dozvoljava da pređe mišem preko sličice određenog učenika radi boljeg prikaza. Sličice učenika se mogu prilagoditi korišćenjem fleksibilne klizajuće trake, omogućavajući vam da bolje iskoristite prostor koji je dostupan na ekranu nastavnika. Nastavnički interfejs se može prikazati na celom ekranu pritiskom na "F11," ukoliko je potrebno više prostora da se prikazažu sličice učenika.

Nadgledanje Messenger-a

Nastavnik može nadgledati i kontrolisati korišćenje aplikacija Messenger-a za vreme lekcije.

Nadgledanje tastature

Dozvoljava nastavniku da stekne uvid o aktivnosti učenika u realnom vremenu, tako što prikazuje bilo koji sadržaj koji su učenici otkucali za vreme korišćenja odobrenih aplikacija.

Takođe obezbeđuje "ciljane" ključne reči za praćenje učenikovog razumevanja, kao i celu istoriju korišćenja tastature od strane učenika i aplikacije.

Nadgledanje i kontrolisanje aplikacije i Interneta

Nastavnik može koristiti module nadgledanja aplikacije i Veb-a da kontroliše korišćenje aplikacija i Veb lokacija. Takođe može da ograniči korišćenje određenih aplikacija i lokacija kreiranjem liste odobrenih. Izveštavanje u realnom vremenu obezbeđuje nastavniku detalje trenutno otvorenih aplikacija i lokacija.

Udaljena kontrola (prikazivanje)

Nastavnik može gledati, deliti ili kontrolistai ekran učenika. Može takođe da smanji prozore prikaza da se uklupe sa njegovim i istovremeno prikaže ekrane više učenika. Ovo je idealno za izvršavanje obuke jedan-prema-jedan, bez uticaja na druge učenike i bez potrebe nastavnika da ostavi svoju katedru.

Skenirajte

Odjednom nadgledajte do 16 učenikovih ekrana na radnoj stanici nastavnika. Ovo omogućava nastavniku da diskretno prati šta učenici pokreću na svojim radnim stanicama/uređajima.

Zahtevi za pomoć

Učenici mogu podići zahtev za pomoć na nastavnikovom ekranu bez uznemiravanja ostatka razreda. Nastavnik je odmah obavešten o učenikovoj potrebi za pomoć preko iskačućeg polja na svom ekranu i ikone "Zahtev za pomoć" pored ikone učenika.

Naučite i testirajte

Modul pitanja i odgovora

Modul pitanja i odgovori NetSupport-a je jedinstvena zajednička alatka koja omogućava nastavnicima da pojačaju ključne tačke učenja i odmah procene razumevanje učenika u toku lekcije. Nastavnik može celom razredu da usmeno postavi pitanja, proceni njihove odgovore i razumevanje, prebaci sa jednog pitanja na drugo po celom razredu i razvije

mogućnosti ocenjivanja vršnjaka, kao i da prati nagrade u odnosu na pojedince i gde je odgovarajuće, timove.

Dnevnik učenika

NetSupport School obezbeđuje moćan i jedinstven dnevnik učenika. Za vreme tipičnog časa, sve odgovarajuće stavke koje se odnose na predmet se mogu uhvatiti i automatski uključiti u PDF datoteku, da je svaki učenik pregleda posle lekcije.

Ankete za učenike

Nastavnik može dobiti trenutne povratne informacije prikazivanjem pitanja na ekranima učenika i dobije, u realnom vremenu, analize odgovora učenika. Onda može da objavi rezultate ankete svim učenicima.

Modul za testiranje

Kreator testa NetSupport-a se može koristiti za kreiranje prilagođenih testova koji se mogu udaljeno dostaviti računarima učenika i oceniti u realnom vremenu.

Tehničke alatke

Tehnička konzola

NetSupport School obezbeđuje "Tehničku konzolu" posebno za IT tehničare, tako da se može upravljati svim računarima u školi i da se oni mogu održavati. Uključuje funkcionalnost kao što je: sposobnost da nadgleda čitavu mrežu u jednom prikazu; nadgledanje aplikacije i Interneta; generisanje popisa hardvera/softvera izabranih PC računara; upravljanje napajanjem i sposobnost da širom škole primeni skup ograničenja za internet/aplikaciju koja su "uvek uključena".

INSTALACIJA - WINDOWS

Instaliranje NetSupport School-a je izuzetno lako; treba da uradite normalno za vrlo kratko vreme.

Odlučite koje funkcije da instalirate

Ako želite da upravljate razredom kao nastavnik, biće vam potrebno da instalirate nastavnika (kontrolu) na svom računaru.

Potrebno je da instalirate učenika (klijenta) na svakom računaru sa kojim želite da se povežete.

Možete instalirati tehničku konzolu kako biste dozvolili tehničarima da upravljaju školskom mrežom i da je održavaju kao i da pružaju tehničku podršku.

Napomena: Nastavnik NetSupport School-a je konfigurisan da koristi TCP/IP.

Preporučeni metod za povezivanje sa učenicima (klijentima) Režim učionice je brz i lak metod povezivanja sa klijentima u datoj učionici. Čarobnjak za pokretanje će vam dozvoliti da dodelite računare određenoj učionici; na početku lekcije nastavnik će jednostavno naznačiti sa kojom od prethodno definisanih učionica želi da se poveže. "Lutajući" učenici takođe imaju opciju povezivanja sa određenom učionicom.

Postavke za učionicu se takođe mogu konfigurisati kod učenika u konfiguratoru učenika NetSupport School-a.

Drugi načini da povežete nastavnika sa učenicima su preko režima pregledanja, režima PC-ja ili režima korisnika. Molimo Vas da pogledate Priručnik o proizvodu iz NetSupport School za više detalja.

Spremni ste da instalirate nastavnika NetSupport School-a i programe za učenike.

Preduslovi sistema

Neke oblasti funkcionalnosti iz NetSupport School se oslanjaju na prisustvo određenih datoteka/aplikacija; molimo Vas, obezbedite da su one dostupne pre instaliranja NetSupport School.

Opšte

Internet Explorer 5 paket usluga 2 ili više.

Windows XP (SP3), 2003 (SP2), Vista, 2008, Windows 7, Windows 8/8.1 ili Windows 10.

50 megabajta slobodan prostor na disku samo za instalaciju učenika.

140 megabajta slobodan prostor na disku samo za instalaciju nastavnika.

100 megabajta slobodan prostor na disku samo za instalaciju IT tehničara.

160 megabajta slobodan prostor na disku za punu instalaciju. TCP/IP.

NetSupport School operiše u teminalnom serveru, tanki/nulti klijent, virtualna radna površina i deljeni resursi okruženja računara i podržani su od Google Chromebooks i Android tableta.

Aplikacija pomoćnog nastavnika podržavana je na uređaju iOS i pokreće verziju 4.3 i iznad, Android 2.3 i iznad.

Aplikacija izvornog nastavnika na uređajima Windowsa 10.

Android aplikacija za nastavnik podržavana je na Android tabletima i pokreće verziju 4.0.3 ili najnoviju.

Android aplikacija za učenika podržavana je na Android tabletima i pokreće verziju 4.0 ili najnoviju.

Učenik za aplikaciju iOS podržavan je na iOS uređajima i pokreće verziju 6.0 ili najnoviju.

Nastavnik NetSupport School zahteva rezoluciju ekrana 1024 x 768 ili iznad.

Sinhonizovan multimedijски plejer za datoteke WAV, MOV, AVI, MPG, itd.

Podrška s omogućenim dodirom

Nastavnik NetSupport School-a pokreće Windows-e 7 i iznad. Učenik NetSupport School-a pokreće Windows-e 8/8.1 ili Windows 10.

Napomena: Da biste koristili funkciju 'Zakači na traku zadataka' u Windows-ima 7 vi ćete morati da uklonite određene reči iz 'Rezervisane liste reči'. Molimo Vas, da pogledate član 582 iz baze znanja za sledeće informacije
www.netsupportsoftware.com/support

Testiranje modula

Dizajner testa zahteva MDAC 2.1 ili više i COMCTL32.dll verziju 5.80 ili više. Za vreme instalacija NetSupport će da proveri da vidi da li su ove datoteke prisutne i savetovaće ako nisu. Međutim, ako instaliranje 'tihu' koristi uslužni program za raspoređivanje NetSupport School, nećete biti upozoreni ako datoteke nedostaju.

Napomena: Da biste omogućili obaveštenja o štampaču da se pošalju nastavničkom PC-ju, instalacioni program primenjuje sledeće promene na učeničkim PC-ijima:

Windows zaštitni zid

Tokom instalacije, stavke Windows zaštitni zid su automatski dodate da bi omogućile da se proizvod koristi za aktivnu mrežu. Ako se prebacite na drugu mrežu vi ćete možda trebati da produžite obim stavki za Windows zaštitni zid da biste dozvolili uspostavljanje veze da nastavite da bude odobreno kroz Windows zaštitni zid.

Izuzetak za deljenje datoteke i štampača je omogućeno na Windows XP SP2 i Windows Vista.

Obim porta za TCP 139 je promenjen od "podmreže" za "BILO KOJI" na Windows XP SP2.

Postavke lokalnih bezbedonosnih smernica

Na radnoj grupi za Windows Vista (ili iznad) povezani PC-ji, postavljene su sledeće postavke lokalnih smernica:

Pristup mreži: Dozvolite anonimni prevod SID/Ime	OMOGUĆENO
Pristup mreži: Nemojte dozvoliti prebrojavanje SAM računa	ONEMOGUĆENO
Pristup mreži: Nemojte dozvoliti anonimno prebrojavanje SAM računa i deljenja	ONEMOGUĆENO
Pristup mreži: Omogućite svima dozvolama da se primene na anonimnim korisnicima	OMOGUĆENO
Pristup mreži: Ograničite anonimni pristup imenovanim prolazima i deljenjima	ONEMOGUĆENO

Pokretanje instalacije

Možete da preuzmete vašu kopiju NetSupport School-a sa:
www.netsupportschool.com/downloads.asp

Kliknite na odgovarajući jezik sa menija i izaberite opciju kako biste instalirali NetSupport School.

Izaberite instalator koji ćete koristiti: setup.exe ili MSI datoteku. Ukoliko se traži rapoređivanje aktivnog direktorijuma biće potrebno da instalirate korišćenjem MSI datoteke.

NetSupport School instalacija će početi da prikazuje " Dobro došli" ekran. Kliknite na "Dalje" da nastavite.

Napomene:

- Ukoliko nadograđujete vaš Windows operativni sistem, morate se uveriti da ste deinstalirali NetSupport School pre nadogradnje. NetSupport School se onda može ponovo instalirati kada je nadogradnja operativnog sistema dovršena.
 - Prilikom instaliranja uverite se da ste prijavljeni kao administrator.
 - Prilikom instaliranja NetSupport School-a na Windows-ima 7, Windows-ima 2008 Serveru R2, Windows-ima 8 i Windows-ima 2012 Server upravljački program filtera možda nije instaliran ukoliko niste imali servisni paket i hitne ispravke. Još uvek možete da nastavite sa instalacijom NetSupport School-a bez upravljačkog programa filtera, ali će neke funkcije koje kontroliše Internet biti onemogućene, uključujući Blokiranje FTP i Bezbedna pretraga. Funkcija nadgledanja Messenger-a takođe nije podržana. Za više informacije obratite se našem timu za tehničku podršku.
www.netsupportsoftware.com/support
-

Ugovor o licenciranju

Biće prikazan ugovor o licenciranju NetSupport-a. Pažljivo pročitajte ugovor o licenciranju, izaberite "Prihvatom uslove u ugovoru o licenciranju" i kliknite na "Dalje" kako biste nastavili.

Ukoliko odbijete ugovor o licenciranju ("Ne prihvatam uslove u ugovoru za licenciranje"), kliknite na "Otkazi". NetSupport neće biti instaliran i vi ćete biti upućeni da izađete iz instalacionog programa.

Informacije o licenci

Izaberite "Registruj" i unesite detalje licence NetSupport School-a koji su vam obezbeđeni. Ukoliko ocenjujete NetSupport School, izaberite 30 dnevni probni period.

Izaberite koju vrstu licence želite da koristite:

Sve platforme

Svi vaši učenici koriste Windows ili kombinaciju Windows-a, Chromebook-a i tablet računara.

Samo Chrome učenici

Svi vaši učenici koriste Google Chromebook.

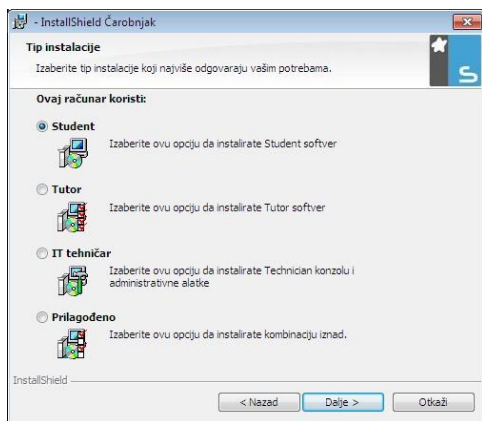
Samo učenici sa tablet računarima

Svi vaši učenici koriste tablet računare.

Kliknite "Dalje"

Izaberite tip instalacije

Izaberite tip instalacije da instalirate na radnoj stanici.



Učenic

Instalira softver učenika. Ova funkcija (klijent) bi trebalo da bude instalirana na radnim stanicama/uređajima koji će biti daljinski kontrolisani.

Nastavnik

Instalira softver nastavnika. Ova funkcija (kontrola) bi trebalo da bude instalirana na radnim stanicama/uređajima koji će biti korišćeni da daljinski kontrolišu druge PC računare.

Tehničar za informacionu tehnologiju

Instalira tehničku konzolu. Ova funkcija bi trebalo da bude instalirana na radnim stanicama koje ce upravljati računarima i održavati ih.

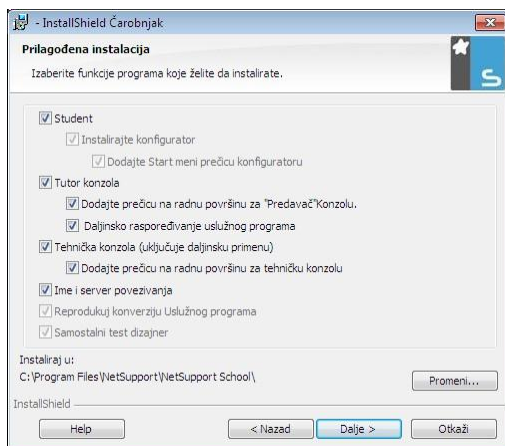
Prilagođeno

Dozvoljava vam da izdvojite i izaberete koje funkcije da instalirate na radnoj stanici.

Kliknite Dalje. Ukoliko ste izabrali "Prilagodi", biće prikazan ekran "Prilagođena instalacija".

Prilagođena instalacija

Izaberite komponentu/komponente da ih instalirate na radnu stanicu.



Učenik

Instalirajte ovu komponentu (klijenta) na radnoj stanici/uređaju koji će biti daljinski kontrolisan. Instaliranjem ove komponente, omogućavate računaru nastavnika da uspostavi vezu sa učenicom. Opseg funkcija koje su dostupne učenicima je ograničen na one koje im omogućavaju da komuniciraju sa nastavnikom: na primer slanje zahteva za pomoć.

Instalirajte konfigurator

Konfigurator učenika NetSupport School-a se koristi za prilagođavanje instalacije učenika na svakoj radnih stanici. Na primer: postavljanje prenosa za korišćenje, dodeljivanje imena učeniku i postavljanje bezbednosti.

Kada izaberite komponentu učenika, takođe ćete dobiti opciju da instalirate konfigurator učenika.

Obrišite polje za potvrdu ukoliko ne želite da instalirate komponentu; možete još uvek da konfigurirate računar učenika pokretanjem konfiguratora učenika u kasnijoj fazi ove instalacije.

Napomena: ukoliko instalirate komponentu nastavnika, podrazumevano će biti instaliran konfigurator učenika.

Dodajte prečicu konfiguratora u "Start" meni

Izaberite da li da kreirate prečicu do konfiguratora učenika u "Start" meniju na radnoj stanici učenika. Prednost ove instalacije na računaru učenika je da se lakše mogu izvršiti promene postavke u budućnosti. Nedostatak je da bi učenici mogli sami da pristupe opcijama i izvrše izmene.

Konzola nastavnika

Ova komponenta (kontrola) bi trebalo da bude instalirana na radnim stanicama koje će se koristiti da udaljeno kontrolišu druge PC računare. Ovo nastavnicima omogućava pristup punom opsegu funkcija NetSupport School-a, na primer: prikazivanje ekrana učenika i prikazivanje svojih ekrana učenicima.

Biranje ove komponente će takođe instalirati prenosnu fasciklu nastavnika. To vam dozvoljava da pokrenete nastavnika sa prenosnih uređaja kao što je USB Pen Drive, Memory Stick kartica ili fleš disk.

Za više informacija posetite www.netsupportsoftware.com/support i pogledajte tehnički dokument "Pokretanje nastavnika NetSupport School-a sa prenosnog uređaja" (broj dokumenta je 496).

Napomena: Ukoliko vam je potrebna fleksibilnost da dopustite drugim računarima da prikažu ovaj, možete takođe instalirati komponentu učenika.

Dodaj prečicu na radnoj površini za nastavnika

Izaberite da li želite da kreirate ikonu na radnoj površini za kontrolu (nastavnika), kako biste omogućili jednostavan pristup programu nastavnika.

Uslužni program za udaljenu primenu

Uslužni program za udaljenu primenu vam omogućava da izvršite višestruke instalacije za NetSupport School, bez potrebe da posetite svaku radnu stanicu pojedinačno.

Tehnička konzola (uključuje uslužni program za daljinsku primenu)

Ova bi komponenta trebalo da bude instalirana na radnim stanicama koje bi mogle da upravljaju računarima i da ih održavaju. Obezbeđuje laboratorijskim tehničarima i menadžerima mreže glavne funkcije NetSupport School-a.

Dodaj prečicu tehničke konzole na radnu površinu

Izaberite da li želite da kreirate ikonu na radnoj površini kako biste omogućili jednostavan pristup programu tehničke konzole.

Server za ime i povezivanje

Obezbeđuje jednostavan i pouzdan metod pronalaženja i povezivanja sa PC računarima učenika.

Uslužni program za konverziju reprodukcije

Ovaj uslužni program vam dozvoljava da pretvorite datoteke za reprodukciju u video datoteke.

Napomena: ovo će biti podrazumevano instalirano, ukoliko instalirate komponentu nastavnika ili tehničke konzole.

Samostalni kreator testa

Kreator testa vam dozvoljava da postavite prilagođeni test uključujući tekst, sliku, audio i video pitanja.

Napomena: Ukoliko instalirate komponentu nastavnika, kreator testa će biti podrazumevano instaliran.

Instaliraj u:

NetSupport School će podrazumevano biti instaliran u fasciklu C:\Program Datoteke\NetSupport\NetSupport School. Ukoliko želite da instalirate u drugu fasciklu, kliknite na "Promeni".

Kliknite na Dalje kada ste spremni da nastavite.

Identifikacija učionice

Unesite vrednosti za učionicu sa kojom želite da se povežete. Podrazumevana vrednost učionice je Eval. Vrednost učionice se može kasnije ažurirati u Postavkama konfiguracije nastavnika.

Kliknite Dalje da nastavite.

Dovršavanje instalacije

Da započnete instalaciju kliknite na "Instaliraj". Da promenite bilo koje od prethodnih izbora kliknite na "Nazad". Da biste odustali od instaliranja kliknite na "Otkaži".

Napomena: Ukoliko ste izabrali da instalirate klijenta (učenika), instalacioni program će napraviti tražene promene na vašem System.INI i/ili registru kako bi učitao klijenta pri pokretanju Windows-a. NetSupport School neće zameniti nijedan od vaših postojećih upravljačkih programa.

Instalacija je dovršena

Da dovršite instalaciju:

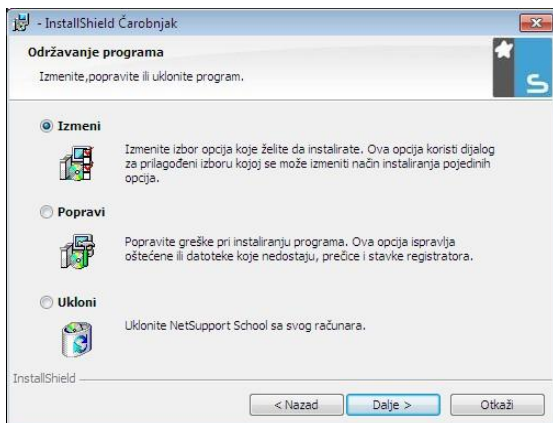
Izaberite da li da pokrenete konfigurator klijenta. Ovo vam omogućava da postavite osnovne informacije o klijentu, kao i osnovnu bezbednost.

Izaberite da li da pokrenete uslužni program za udaljeno raspoređivanje. To vam obezbeđuje objekat koji ćete instalirati i konfigurisati NetSupport na više radnih stanica.

Kliknite na "Završi " da izađete iz programa za instalaciju.

Otkrivena je postojeća instalacija

Ukoliko je kopija NetSupport School-a već instalirana na radnoj stanici, pojaviće se ekran.



- **Izmenite**
Izmenite funkcije programa koji je instaliran.
- **Popravite**
Popravite bilo koje greške u programu pri instalaciji.
- **Uklonite**
Uklonite NetSupport School sa računara.

Izaberite traženu opciju I kliknite na "Dalje".

Kreiranje administrativne (mrežne) instalacije

Administrativna instalacija (kopija za distribuciju) NetSupport School-a je dizajnirana da pomogne administratorima prilikom instaliranja NetSupport School na umreženim PC računarima, gde instalacioni medij ili detalji licence možda nisu lako dostupni i predviđa se da će broj instalacija biti izveden ili odmah ili tokom vremenskog perioda.

Ovaj tip instalacije takođe može biti prethodno konfigurisan da instalira NetSupport School sa određenim opcijama, obezbeđujući da su sve NetSupport School instalacije isto konfigurisane.

Jednom kreirana, kopija za distribuciju se može koristiti prilikom izvođenja standardne instalacije, tihe instalacije ili kao deo udaljenog raspoređivanja.

Da postavite kopiju za distribuciju NetSupport School-a na serveru

1. Kreirajte fasciklu na mreži koja je dostupna svim PC računarima na kojima možda želite da instalirate.
2. Kopirajte iz vašeg originalnog izvora medija (CD ili preuzimanje), datoteku SETUP.EXE.
3. Kreirajte i kopirajte važeću NSM.LIC datoteku u ovu fasciklu. Ukoliko datoteka za licence nije prisutna u fascikli prilikom pokretanja instalacije, biće instaliran NetSupport School, korišćenjem podrazumevane probne licence.
4. Kreirajte i kopirajte CLIENT32.INI datoteku u ovu fasciklu.

Napomena: Možete napraviti fasciklu za mrežu "samo za čitanje", kako biste izbegli da neovlašćeni korisnici promene konfiguraciju.

Da instalirate NetSupport School sa servera na pojedinačne radne stanice

1. Kod tražene radne stanice idite do fascikle za mrežu koja sadrži NetSupport School datoteke za instalaciju.
2. Pokrenite Setup.exe.
3. Sledite instrukcije u Pokretanju instalacije.

Tiha instalacija

Tiha instalacija je ona koja ne zahteva unos od strane korisnika, obzbeđujući prikladan metod za izvođenje skupa instalacija na nekoliko računara.

Da izvedete tiho instaliranje

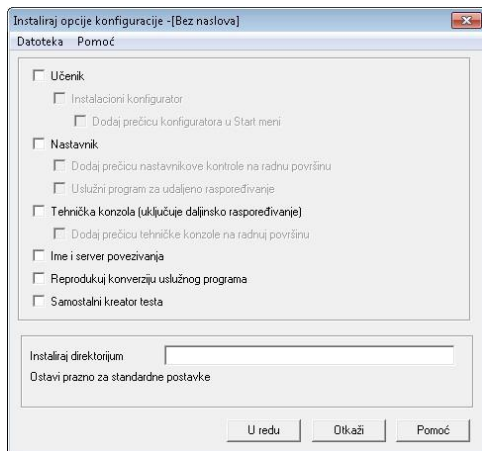
1. Kreirajte kopiju za distribuciju NetSupport School-a koja sadrži tražene datoteke za instalaciju NetSupport School-a.
2. Da utvrdite svojstva za instalaciju, na komandnoj liniji pokrenite INSTCFG.EXE /S iz fascikle programa NetSupport School-a. Pojaviće se dijalog Instaliraj opcije za konfiguraciju. Izabrana svojstva su uskladištena u datoteci parametra; podrazumevano ime je NSS.ini.
3. Izaberite {Datoteka}{Sačuvaj} i sačuvajte "NSS.ini" datoteku u fascikli koja sadrži kopiju za distribuciju NetSupport School-a.
4. Da izvedete tiho instaliranje na traženoj radnoj stanici, iz datoteke koja sadrži kopiju za reprodukciju pokrenite:

```
msiexec /i "NetSupport School.msi" /qn (MSI installer)  
setup /S /v/qn (setup.exe installer)
```

Napomena: NetSupport School može biti instaliran preko aktivnog direktorijuma. Softverska instalacija objekta smernica grupe (GPO) mora biti primenjena na organizacione jedinice (OU) koje sadrže naloge računara, radije nego korisnika. Uzmite u obzir da je za instalaciju softvera a da bi odmah bio efikasan, neophodno je omogućiti parameter "Uvek sačekaj mrežu pri pokretanju računara i prijavljivanju" u listu smernica grupe: Konfiguracija računara| Administrativni predlošci| Sistem| Prijavljivanje| koja kontroliše računare koji su predmet instalacije softvera. Ova promena će uticati na vreme prijavljivanja za Windows XP računare na kojima je ovo primenjeno. Bez ove promene zahteva se dodatni "odjavite se/prijavite se" ciklus da uradi instalaciju.

Instaliraj opcije za konfiguraciju

Prilikom izvođenja tihog instaliranja ili NetSupport School raspoređivanja, možete prilagoditi instaliranje da odgovara pojedinačnim zahtevima. Ovaj dijalog, dostupan pokretanjem INSTCFG.EXE sa NetSupport School fascikle programa ukoliko izvodi tiho instaliranje ili ukoliko koristi NetSupport School raspoređivanje, preko "Instaliraj svojstva" sa kartice "Opšte postavke", vam omogućava da odredite promenljive za instaliranje. Informacija je uskladištena u datoteci parametra: podrazumevano ime NSS.ini.



Ikone

Izaberite relevantna polja za izbor da biste naznačili koje komponente NetSupport School-a će biti instalirane na klijentovim računarima.

Opšte postavke

Fascikla za instalaciju

Odredite direktorijum gde će NetSupport School biti instaliran. Ostavite prazno da instalirate u podrazumevanom direktorijumu \fascikle programa \NetSupport School.

RASPOREĐIVANJE NETSUPPORT SCHOOL-A

Pomoćni program za raspoređivanje NetSupport School-a omogućava administratorima mreže funkciju da instaliraju i konfiguriraju NetSupport School na više radnih stanica, bez potrebe da posete računare pojedinačno.

Obezbeđen vam je prikaz mreže koji vam dozvoljava da izdvojite i izaberete koju radnu stanicu želite da angažujete.

Uz pomoć raspoređivanja NetSupport School-a možete:

- Udaljeno instalirati NetSupport School paket na više radnih stanica istovremeno.
- Kreirati i preuzeti određene konfiguracije klijente na više radnih stanica.
- Udaljeno ažurirate detalje licence NetSupport School-a na više radnih stanica.
- Udaljeno deinstalirati paket NetSupport School-a sa više radnih stanica istovremeno.

Napomena:

- Zbog povećanih bezbednosnih ograničenja u Windows-ima Vista, funkcija raspoređivanje se ne može koristiti u angažovanju Windows Vista PC računara koji nisu deo domena.
 - Pri angažovanju Windows Vista PC računara u okviru domena, korisnik konzole mora biti prijavljen u domenu ili mora uneti korisničke akreditive kada je upitan za nalog domena koji ima ovlašćenja lokalnog administratora na ciljanom PC računaru. Korisnička opcija odziva za raspoređivanje nije podržana na Windows-ima Vista.
-

Instaliranje pomoćnog programa za raspoređivanje

Prilikom instaliranja NetSupport School-a, vi odlučujete o tome koje komponente da uključite. Da biste instalirali raspoređivanje NetSupport School-a, izaberite "Uslužni program za udaljeno raspoređivanje, zajedno sa svim komponentama koje tražite.

Raspoređivanje NetSupport School-a je trenutno podržano na sledećim operativnim sistemima:

- Windows XP
- Windows 2003
- Windows Vista
- Windows Server 2008\2008r2
- Windows 7
- Windows 8
- Windows Server 2012

Planiranje

NetSupport School raspoređivanje je moćni uslužni program, koji čini da je instalacija paketa NetSupport School-a na više radnih stanica brz i jednostavan proces. Ipak, dok se mi trudimo da obezbedimo da nema spornih stavki koje se odnose na ograničenja ili kompatibilnost prilikom korišćenja softvera, preporučuje se izvođenje probnog raspoređivanja na malom broju radnih stanica, kako bi se obezbedilo da nema neusaglašenosti sa drugim sličnim proizvodim, kao što je daljinska kontrola ili bezbednosni paketi na radnoj površini. Uz to, za dodatnu bezbednost i zaštitu, morate imati odgovarajuća administratorska ovlašćenja za računare koje angažujete.

Raspoređivanje na Windows-ima XP i iznad

Da biste mogli da angažujete NetSupport School na Windows-ima XP Professional i iznad, treba vam pristup na Admin\$ deljenje na udaljenom računaru, kako biste preneli paket koji će se rasporediti. Podrazumevano nije dozvoljen pristup na Admin\$ deljenje.

Da omogućite pristup mreži:

1. Iz alatki za administraciju izaberite "Smernice lokalne bezbednosti"
2. Izaberite {Postavke bezbednosti}{Lokalne smernice}{Opcije bezbednosti}.
3. Izaberite {Pristup mreži: Deljenje i model bezbednosti za lokalne naloge}.
4. Izmenite postavke za ove smernice na {klasično – lokalni korisnici potvrdite identitet

Admin\$ deljenje će biti omogućeno i vi možete rasporediti kako je uobičajeno.

POČNI NETSUPPORT SCHOOL ON WINDOWS

Posle instalacije programa učenika je automatski učitana radna stanica učenika kada se Windowsi pokrenu.

Da biste započeli program nastavnika NetSupport School-a, dvaput klikni na ikonu NastavnikNetSupport School-a na vašoj grupi programa iz NetSupport School ili izaberi {Počni}{Programe}{NetSupport School}{Konzola nastavnika iz NetSupport School}.

Napomena: Na Windows-ima 8, samo ikona za nastavnika i tehničku konzolu će se pojaviti na početnom ekranu. Možete imati pristup drugim komponentama iz NetSupport School-a tako što kliknete desno i izaberete Sve Aplikacije duž dna ekrana. Ukoliko želite bilo koju od drugih komponenti od NetSupport School-a da se pojavi na početnom ekranu, kliknite desno stavku i izaberite Zakači za početni ekran.


Kada se učita NetSupport School, čarobnjak za dobrodošlicu će se pojaviti. Odavde, možete rasporediti učenikov softver na nove računare u vašem trenutnom razredu tako što ćete kliknuti Učionica. Ako treba da rasporedite učeničke softvere preko vaše mreže ili vam treba više naprednih opcija, kliknite Mreža. Da samo počnete program nastavnika, kliknite Start i čarobnjak za školski čas će se pojaviti.

Čarobnjak za školski čas omogućava da unesete opša svojstva nove lekcije i dozvoljava vam da izaberete kako ćete locirati i povezati vaše učenike. Možete da kreirate više razreda koristeći različite metode povezivanja. Potrebni čas može biti učitana na početku lekcije i možete se brzo povezati sa učenikovim računarom.

Kad se nastavnički program učita, NetSupport School će onda da pregleda mrežu za navedene učenike. Dok se to pretražuje, pregledanje poruke biće prikazano. Upozoravajuća ikona će istaknuti računare sa kojima niste bili u stanju da stupite u vezu. Stavite miša preko ikone da prikazete razlog zašto veza nije uspjela.

Svi povezani učenici će imati svoje ikone prikazane u kontroli prozora.

Napomena: Ako ste izabrali tipove licence 'Samo za učenike Chrome-a' ili 'Samo za učenike za vreme instalacije, nastavnička konzola NetSupport School-a će odraziti funkcije koje su dostupne za ove učenike.

Možete uneti ili prepraviti detalje o lekciji za trenutni čas u normalnom prikazu. Ovo okno može da se umanja tako što ćete kliknuti na dugme .

Napomena: Da bi se sprečila tehnička konzola da se automatski poveže sa radnom stanicom nastavnika, obezbedite da je klijent iz NetSupport School instaliran i postavljena opcija Omogući korisničko potvrđivanje u Konfiguratoru klijenta. Treba da potvrdite vezu pre nego što se desi.

INSTALIRANJE I KONFIGURISANJE POMOĆNOG NASTAVNIKA NETSUPPORT SCHOOL

Za korišćenje u vašem postojećem okruženju NetSupport School koja upravlja razredom, pomoćni nastavnik NetSupport School pruža veću mobilnost za nastavnike oko programskog paketa ICT i takođe je idealna alatka da omogući pomoćnim nastavnicima da pomažu u nadgledanje progresa učenika.

Pomoćni nastavnik NetSupport School radi na iPad-u, iPhone-u, iTouch-u, Kindle Fire, Android telefonima i Android tabletima i dostupni su besplatno iz Apple i Amazon Apps, kao i Google Play prodavnica.

Faza 1 – Konfigurisanje nastavnika NetSupport School da se poveže sa pomoćnim nastavnikom iz NetSupport School

Vas će pitati da konfigurirate pomoćnog nastavnika iz NetSupport School kada se nastavnik pokrene. Odavde možete postaviti šifru da potvrdite identitet veza sa pomoćnim nastavnikom. Da biste imali pristup punoj konfigurisanoj postavci za pomoćnika nastavnika:

1. Izaberite {prikaz}{trenutne postavke – pomoćni nastavnik} iz prozora kontrole sa padajućim menijem.
2. Konfigurisane postavke u dijalogu za pomoćnog nastavnika će se pojaviti u konfiguraciji pomoćnog nastavnika.
3. Unesite ime nastavnika iz NetSupport School koje će se pojaviti na pomoćnom nastavniku.
4. Unesite port veze i lozinku da potvrdite identitet veza.
5. Odlučite da li ćete dozvoliti pomoćnim nastavnicima da budu automatski ovlašćeni ili ručno ovlašćeni.
6. Kliknite na dugme U redu.

Faza 2 – Instaliranje pomoćnog nastavnika NetSupport School

1. Preuzmite pomoćnog nastavnika NetSupport School iz Apple App prodavnice, Google Play prodavnice ili Amazon app prodavnice.
2. Dodirnite ikonu Pomoćnik na domaćoj stranici.

3. Unesite IP adresu od nastavničke konzole NetSupport School na koju se želite priključiti.
4. Unesite lozinku. To će biti postavljeno kod nastavničke konzole NetSupport School.
5. Podrazumevani port je 37777. To može biti promenjeno ali takođe treba biti izmenjeno kod nastavnika iz NetSupport School.

Napomena: Nastavnik NetSupport School će trebati da ovlasti prvu vezu od pomoćnog nastavnika NetSupport School.

Ikona za pomoćnog nastavnika na traci sa alatkama biće



promenjena kada usluge pomoćnog nastavnika započnu i veze budu odobrene.

Funkcije podržavane na tabletima:

- Podrška za tablete Android i iPad.
- Prikaz učenikovih sličica.
- Pošaljite učenicima trenutnu poruku.
- Blokirate ograničene veb lokacije.
- Postavite odobrene veb lokacije.
- Blokirajte pristup celom internetu.
- Zaključajte/otključajte učeničke računare.
- Odjavite računare učenika.
- Prazni/nisu prazni učenički ekrani.
- Ograničite učenikovo štampanje.
- Postavite odobrene aplikacije.
- Blokirate ograničene aplikacije.
- Izaberite grupu učenika.
- Prikaz detalja.
- Prikažite obaveštenja o učenikovom zahtevu za pomoć.
- Zumirajte učenika.
- Sortirajte učenike po imenu/nastavničkom redosledu.
- Prikažite trenutne aplikacije.
- Prikažite trenutne veb lokacije.
- Postavite lozinke za vezu.
- Nastavnikov bedž prikazuje broj trenutno povezanih pomoćnih nastavnika.

Funkcije koje su podržavane na pametnim telefonima:

- Podrška za pametne telefone Android i Apple iOS.
- Pošaljite učenicima trenutnu poruku.
- Blokirajte ograničene veb lokacije.
- Postavite odobrene veb lokacije.
- Blokirajte sve pristupe internetu.
- Zaključajte/otključajte učeničke računare.
- Odjavite računare učenika.
- Prazni/nisu prazni učenički ekrani.
- Ograničite učenikovo štampanje.
- Postavite odobrene aplikacije.
- Blokirajte ograničene aplikacije.
- Postavite lozinku za vezu.

APLIKACIJA NASTAVNIK NETSUPPORT SCHOOL-A ZA WINDOWS 10

Obezbeđena dodatno za Windows-ovu aplikaciju nastavnika na radnoj površini, domaća aplikacija nastavnika je dizajnirana za instalaciju na Windows-ovim tablet računarima i uređajima koji su omogućeni dodirrom. To je komplementarna komponenta i sada je dostupna za preuzimanje iz [Windows prodavnice](#).

Napomena: Za više informacija u vezi instaliranja i korišćenja aplikacije nastavnika, uputite se na naš [priručnik](#) o aplikaciji nastavnika za Windows 10.

Jednostavnost i lakoća korišćenja su u srcu aplikacije nastavnika i mnogih naših funkcija iz jezgra učionice koje su obezbeđene unutar novog aerodinamičnog interfejsa:

- Predstavite ciljeve lekcije i očekivane ishode
- Prikupite registar učenika koji pohađaju nastavu
- Pratite učenikove zahteve za pomoć
- Zaključajte ili ispraznite ekrane učenika da biste skrenuli pažnju
- Pratite sličice na ekranima učenika
- Daljinski kontrolišite pojedine učenike
- Ćaskajte i pošaljite poruke razredu
- Pratite i ograničite korišćenje interneta
- Pratite i kontrolišite korišćenje aplikacije (radnih površina i prodavnice)
- Pokrenite aplikacije i veb stranice na ekranima učenika
- Sprovedite brze ankete na kraju školskog časa
- Izmerite napredak – uključujući ocenjivanje vršnjaka i pojedinaca, uspeha i više
- Prenesite dokumente i resurse svima ili izabranim učenicima.

INSTALIRANJE I KONFIGURISANJE GOOGLE CHROME ZA NETSUPPORT SCHOOL

NetSupport School pruža alate koje su vam potrebne da biste maksimizovali efikasnost učenja vođeno tehnologijom u okruženju Google Chrome.

Tip datoteke Chrome za učenika NetSupport School može da bude instaliran na svakom učeničkom računaru koji pokreće Google Chrome OS. Iz nastavničkog računara (Windows or Chrome OS), onda možete se povezati sa svakim sistemom Chromebook što vam omogućava da nadgledate ekrane i da brzo i efikasno komunicirate sa svakim učenikom.

Planiranje instalacije

Da bi nastavnik bio sposoban da nadgleda i komunicira sa učenicima koji koriste Google Chromebooks, Ime i veze servera NetSupport School mora se instalirati na serveru Windows-a; Nastavnik NetSupport School mora biti instaliran ili na Windows-ovom računaru ili na uređaju Google Chrome-a, Google Chrome proširenja za učenika NetSupport School mora se instalirati na svakom učeničkom Chromebooks-u.

Napomena: Chrome za nastavnika NetSupport School može se samo povezati sa učenikom Google Chrome.

Instaliranje Chrome za nastavnika NetSupport School

1. Učitajte aplikaciju Chrome za nastavnika NetSupport School iz Google Play prodavnice.
2. Dodelite aplikaciju Chrome za nastavnika NetSupport School i to lansiraj.
3. Chrome za nastavnika NetSupport School će početi i dijalog za unošenje licence će se pojaviti.
4. Unesite detalje licence koje vam je pružena i kliknite Licenca ili, kliknite na dugme Oceni da biste koristili softver za pet učenika za Chromebooks za period od 30 dana.
5. Dijalog "Uspostavi vezu" će se pojaviti.
6. Unesite adresu mrežnog prolaza, broj porta i bezbedonosni ključ. To mora da bude isto kao što je postavljeno u serveru za ime i vezu.

7. Izaberite da li da se priključite sa Vašim učenicom za Google Chrome koristeći ime učionice i režim pregledanja.
8. Kliknite na dugme "Poveži se".

Konfigurirajte Windows-e za nastavnika NetSupport School da se poveže sa učenicima Google Chrome-a

1. Izaberite {školu}{konfiguraciju} iz padajućeg prozora kontrole.
2. Izaberite mrežu i bežične postavke i onda izaberi Uključi Chromebooks.
3. Kliknite na dugme " Postavke".
4. Unesite adresu mrežnog prolaza, broj porta i bezbedonosni ključ. To mora biti isto kao što je postavljeno u imenu servera.
5. Kliknite na dugme "U redu".
6. Možete sada da pregledate učenike koje koriste Google Chrome u režimu učionice ili koristiti fiksnu listu.

Instaliranje i konfigurisanje Google Chrome-ova proširenja za učenike NetSupport School

1. Učitajte Google Chrome-ova proširenja za učenika NetSupport School iz prodavnice Google Chrome: <https://chrome.google.com/webstore>
2. Unesite URL `chrome://settings/extensions` da pristupite stranici konfiguracije za 'Proširenja'.
3. Pronađite Google Chrome-ovo proširenje za učenike NetSupport School i kliknite Opcije.
4. Unesite adresu mrežnog prolaza i broj porta servera za ime i povezivanje.
5. Odlučite koja učionica će biti dodeljena učeniku.
6. Opcionalno, unesite ime koje identifikuje učenika.
7. Kliknite na dugme " Sačuvaj".

Napomena: Da biste osigurali da zadržite potpunu vidljivost korišćenja interneta od strane vaših učenika, preporučuje se da 'onemogućite' tajni režim u korisničkim postavkama Chrome OS preko Google-ovih Apps za obrazovanje.

Ako ste izabrali tip licence 'Samo učenici za Chrome' za vreme instalacije Windowsa za nastavnika NetSupport School, nastavnik će samo da prikaže funkcije koje podržavaju Google Chrome za učenike.

Iz (Windows-a ili Chrome OS) za nastavnika NetSupportSchool, nastavnik može da izvede sledeće funkcionalnosti na učenikovim Chromebooks-u:

- Prikažite kristalno čiste sličice svakog učničkog računara u jednom prikazu.
- Kliknite na sličicu da diskretno prikažete aktivnosti na tom računaru.*
- Daljinska kontrola. Kao što diskretno nadgledaju učničke ekrane (režim prikaza), nastavnici mogu sada komunicirati sa učničkim radnim površinama u realnom vremenu pomoću daljinske kontrole (režim deljenja). Idealno za pružanje 1:1 pomoći i podrške učenicima kao što je potrebno.*
- Prikažite nastavnički ekran. Obezbedite učenikovu pažnju i fokus kada predstavljate 'prikazivanjem' nastavničke radne površine izabranim učničkim ekranima.*
- Prikažite aplikaciju izabranim učenicima.*
- Zaključajte miša i tastature od učenika kada im dajete upustva.
- Pošaljite odmah anketu ili tražite povratne informacije za svakog učenika i prikažite rezultate u realnom vremenu.
- Pošaljite poruku koja grabi pažnju ili upustva svakom učničkom računaru.
- Blokirate neovlašćene veb lokacije.
- Koristite samo odobrene veb lokacije.
- Blokirate sve pristupe internetu.
- Lansirajte veb lokaciju na učničkom Chromebook-u.*
- Zatvorite veb lokacije na učničkom Chromebook-u.*
- Za vreme sesije prikaza možete kopirati sadržaj ostave između nastavničkih i učničkih računara.
- Blokirate FTP pristup.
- Pogledajte detalje o veb lokaciji koju učenici trenutno gledaju.
- Pitajte učenike da se registruju na početku svake lekcije.
- Tri načina za grupisanje učenika po učionicama da biste omogućili upravljanje mobilnih učenika.

* Ove funkcije nisu dostupne kada se koristi Chrome za nastavnika NetSupport School.

INSTALIRANJE I KONFIGURISANJE ANDROIDA ZA UČENIKA NETSUPPORT SCHOOL

NetSupport School pruža alatke koje su Vam potrebne da maksimizujete efikasnost učenja vođeno tehnologijom na Android uređajima.

Android za učenika NetSupport School može biti instaliran na svakom Android tabletu. Od nastavničkih radnih površina, možete se onda povezati sa svakim sistemom što vam omogućuje da brzo i efikasno komunicirate sa svakim učenicom.

Android aplikacija za učenika NetSupport School radi na Androidu v4.0 ili najnovijim tabletima i dostupna je besplatno na [Google Play](#) prodavnici.

Napomena: Aplikacija nastavnika za Android iz NetSupport School-a je dostupna za korišćenje na vašem Androidovom uređaju. Za više informacija u vezi instaliranja i korišćenja ove, uputite se na naš [priručnik](#) o Androidu za nastavnike.

Postavite i konfigurirajte Android za učenika NetSupport School

Možete prethodno konfigurirati svaki uređaj sa traženim postavkama za povezivanje učionice koja je zaštićena lozinkom iz uređaja ili 'pritisnite' postavke za svaki uređaj iz okvira nastavničkog programa NetSupport School:

1. Izaberite {školu}{tablet}{postavke učenika} iz padajućeg prozora kontrole.
2. Dijalog postavki za učenika će se pojaviti.
3. Izaberite učenike kojima želite poslati postavke.
4. Da biste prepravili postavke konfiguracije kliknite na dugme "Izmeni".
5. Dijalog izmeni učenikove postavke će se pojaviti.
6. Postavite tražene opcije i kliknite na dugme " Sačuvaj".

7. Ukoliko je lozinka već bila postavljena na uređaj Androida, unesite ovo.
8. Kliknite na dugme "Pošalji".
9. Sada možete da pregledate Android za učenike u Režimu učionice.

Napomena: U određenim okruženjima, nastavnička konzola NetSupport School može da ne pronađe Android za učenika za vreme njegovog pregledavanja. Za sledeće informacije kako da pronađete i povežete sa uređajem Android posetite www.netsupportsoftware.com/support i u bazi znanja uputite se na tehničke dokumente Šta da uradite ako Android za učenike nisu pronađeni od strane pregledavanja nastavničke konzole na početku (dokument broj 738).

Ako ste izabrali tip licence 'Samo za učenike sa tabletom' za vreme instalacije, nastavnik NetSupport School će samo prikazati funkcije koje su podržavane za učenike sa tabletom. Funkcije podržavane na Androidu:

- Dnevnik učenika.
- Ciljevi lekcije.
- Primiti poruke od nastavnika.
- Učenikov zahtev za pomoć.
- Grupa ili 1:1 časokanje.
- Anketa o učeniku.
- Zaključajte/otključajte računare učenika.
- Uputstva u realnom vremenu (režim prikaza).
- Prikaz učenikovih sličica*.
- Gledanje učeničkih ekrana*.
- Učenikove nagrade.
- Pokazivač zaWiFi/baterije.
- Lansirajte URL kod učenika.
- Prazan učenikov ekran.

* Ove funkcije su samo dostupne na uređajima Android koji su bili potpisani od strane proizvođača.

INSTALIRANJE I KONFIGURISANJE IOS ZA UČENIKA NETSUPPORT SCHOOL

NetSupport School pruža alate koje su Vam potrebne da biste maksimizovali efikasnost učenja vođeno tehnologijom na iOS uređajima.

iOS za učenika NetSupport School može da bude instaliran na svakom uređaju iOS-a. Potom, možete se povezati iz nastavničke radne površine sa svakim sistemom što će Vam omogućiti brzo i efikasno komuniciranje sa svakim učenikom.

Aplikacija iOS za učenika NetSupport School radi na iOS v6.0 ili najnovijoj i dostupna je besplatno iz iTunes prodavnice.

Postavite i konfigurirajte iOS za učenika NetSupport School. Možete prekonfigurirati svaki uređaj sa potrebnim postavkama za povezivanje učionica koje su zaštićene lozinkom iz uređaja ili 'pritisni' postavke na svaki uređaj unutar nastavničkog programa NetSupport School:

1. Izaberite {školu}{tablet}{učenikove postavke} iz prozora padajućeg menija kontrole.
2. Dijalog za učenikove postavke će se pojaviti.
3. Izaberite učenike kojima želite da pošaljete postavke.
4. Da biste prepravili postavke konfiguracije kliknite na dugme "Izmeni".
5. Dijalog za Izmenjene učenikove postavke će se pojaviti.
6. Postavite tražene opcije i kliknite na dugme "Sačuvaj".
7. Ako je lozinka već bila postavljena na iOS uređaju, unesite ovo.
8. Kliknite na dugme "Pošalji".
9. Možete sada da pregledate iOS za učenika u režimu učionice.

Ako ste izabrali tip licence 'Samo učenici sa tabletom' za vreme instalacije, nastavnik NetSupport School će samo da prikaže funkcije koje podržavaju učenike sa tabletom.

Funkcije koje su podržavane na iOS:

- Dnevnik učenika.
- Ciljevi lekcije.

- Primate poruke od nastavnika.
- Učnikov zahtev za pomoć.
- Grupa ili 1:1 ćaskanje.
- Anketa učenika.
- Upute u realno vreme (režim prikaza).



DETALJI O KONTAKTU NETSUPPORT-A

Ujedinjeno Kraljevstvo & Međunarodno

www.netsupportsoftware.com

Tehnička podrška: support@netsupportsoftware.com

Prodaja (UK & Republika Irska): sales@netsupportsoftware.co.uk

Prodaja (Međunarodno): sales@netsupportsoftware.com

Severna Amerika

www.netsupport-inc.com

Tehnička podrška: support@netsupportsoftware.com

Prodaja: sales@netsupport-inc.com

Канада

www.netsupport-canada.com

Tehnička podrška: support@netsupportsoftware.com

Prodaja: sales@netsupport-canada.com

Nemačka, Austrija i Švajcarska

www.pci-software.de

Tehnička podrška: support@pci-software.de

Prodaja: sales@pci-software.de

Japan

www.netsupportjapan.com

Tehnička podrška: support@netsupportsoftware.com

Prodaja: sales@netsupportjapan.com