



Soluzione di Avviso per Desktop per il settore dell'educazione

v5 Disponibile Adesso!

Semplice ed economico, NetSupport Notify è uno strumento di avviso e di notifica di massa unidirezionale che consente agli amministratori di comunicare immediatamente con gli utenti dei desktop o i pannelli informativi automatici all'interno degli istituti scolastici di qualsiasi tipo o dimensione.

Inviare notifiche appariscenti (che non possono essere nascoste, ignorate o salvate in un secondo momento) a utenti o sistemi selezionati, a specifici reparti oppure a tutti gli utenti connessi da un desktop, laptop, tablet o da uno smartphone. In pochi secondi è possibile distribuire a tutto l'istituto scolastico avvisi con diverse priorità, personalizzazioni e opzioni del livello audio e di consegna, ciascuno con una registrazione accurata e in tempo reale della conferma di ricezione.

NetSupport Notify può essere installato e utilizzato in soli pochi minuti, ed è possibile valutarlo nel vostro istituto scolastico scaricando la versione di prova gratuita valida 30 giorni.

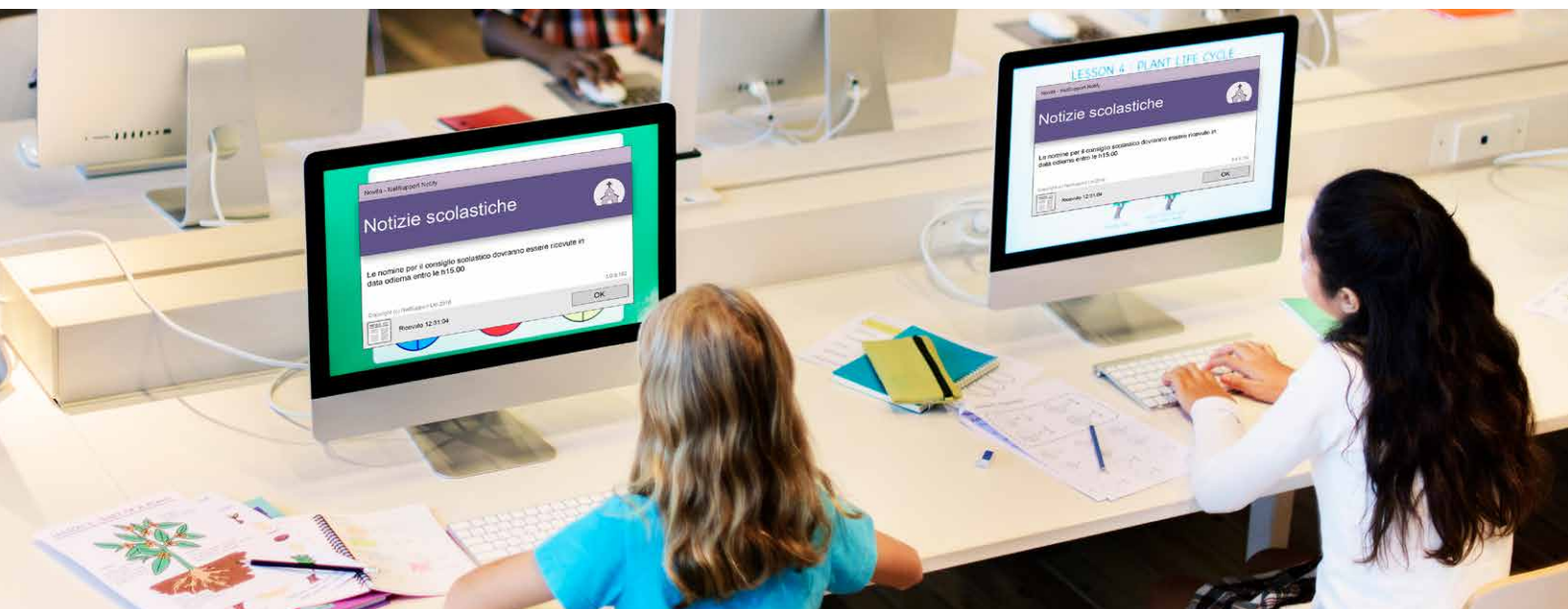
Funzionalità principali

- Invio di avvisi a desktop Windows, Mac, Chromebook e Linux
- Invio da un dispositivo Windows, Android o Apple iOS
- Applicazione di livelli di priorità agli avvisi
- Consegna a un numero illimitato di utenti e reparti
- Invio di messaggi a schermo intero a dispositivi automatici (ad es. pannelli informativi digitali)
- Recapito di messaggi a 10 000 utenti (inclusi i reparti)
- Personalizzazione degli avvisi con il logo dell'istituto scolastico
- Inclusione di avvisi sonori
- Supporto per URL selezionabili all'interno degli avvisi
- Anteprema dei messaggi in tempo reale
- Supporto per tasti di scelta rapida nel caso di 'Risposte di Emergenza'
- Pianificazione anticipata degli avvisi
- Funzionamento su più reti (invio di messaggi a intervalli IP)
- Segnalazione e rilevamento centralizzati
- Restrizione dell'accesso con codici di sicurezza
- Gestione della configurazione tramite Active Directory
- e tante altre funzioni!



Usò nel settore dell'educazione

Gli istituti scolastici si rendono sempre più conto dei vantaggi offerti dalle soluzioni di notifica di massa come NetSupport Notify per rafforzare le comunicazioni all'interno dell'istituto scolastico e sostenere le procedure di emergenza e di lockdown mediante l'uso di avvisi e notifiche unidirezionali.



Vantaggi chiave:

Risparmio di tempo

NetSupport Notify trasmette i messaggi (che non possono essere saltati o ignorati) a tutti oppure a determinati membri del personale/studenti con una singola azione (attraverso più piattaforme); ciò permette di evitare perdite di tempo prezioso nel caso di avvisi di natura più urgente. Inoltre, permette di pre-pianificare, a un'ora o una data fissa futura, gli avvisi periodici come quelli relativi alle esercitazioni antincendio o ai periodi di inattività del sistema informatico. Questa soluzione non richiede la gestione regolare dei contatti e pertanto è rapida e facile da utilizzare.

Comunicazione di emergenza e di lockdown

NetSupport Notify può dimostrarsi uno strumento di comunicazione indispensabile durante le procedure di emergenza e lockdown delle scuole e alcune di esse lo hanno già integrato come parte ufficiale dei loro piani di emergenza in quanto la soluzione permette d'invviare messaggi chiari e concisi a tutti i computer connessi. Gli amministratori possono inoltre creare e utilizzare avvisi di "risposta in caso di emergenza" già preparati e invviarli dall'ufficio o mentre sono fuori sede grazie alle nostre applicazioni mobili dedicate.

Prova di conferma di ricevimento

Ogni messaggio può avere un livello di priorità (che può variare dalle comunicazioni abituali tra gli studenti e il personale agli avvisi di natura tecnica o quelli di emergenza critica) e una richiesta di conferma di ricevimento. Tutti i messaggi inviati sono registrati centralmente con una registrazione completa della trasmissione/del ricevimento e la possibilità di esportare un riepilogo per eventuali analisi future.



Partner Autorizzato:

Requisiti del sistema: per un elenco completo dei requisiti, visitare www.netsupportnotify.com/downloads.asp