

Ondersteuning op afstand in iedere omgeving



NetSupport Manager v14 levert de allernieuwste mogelijkheden voor computer support op afstand en desktop management. In één enkele handeling kunt u vanaf een desktop, laptop, tablet of smartphone ondersteuning leveren of samenwerken. U kunt zelfs de sessie opnemen en/of opnieuw afspelen, ook bij pc's met meerdere beeldschermen.

Voor het snel op afstand oplossen van een probleem, kan er real-time een hardware-en software inventarisatie worden opgevraagd, services monitoren en de systeem configuratie worden bekeken.

Via uw LAN, WAN of het internet, veilig en zonder de noodzakelijke firewall configuratie, heeft u met NetSupport Manager een enkele, snelle oplossing voor het extern beheer van computers op meerdere platforms zonder tussenkomst van een derde partij met daarbij eventuele lopende abonnementskosten. Naast de traditionele 1 op 1 verbinding, biedt Netsupport Manager verbindingen van 1 op veel; real-time monitoren van meerdere systemen, het tonen van de beeldscherm van de supportmedewerker aan meerdere gebruikers voor opleidingen, tot bestandsdistributie over het netwerk.

Meer dan 33 jaar ontwikkeling en meer dan 19.000.000 PC installaties = Meest stabiele, functie rijke en veilige erkende beschikbare oplossing voor beheer op afstand door de industrie.

Wat is nieuw?

Versie 14 is rechtstreeks in samenwerking met bedrijven gemaakt om aan hun huidige en veranderende behoeften te voldoen. Het heeft een gloednieuwe gebruikersinterface met een intuïtieve lay-out en menubalk om gebruikers sneller en gemakkelijker door de tools te navigeren. Ondertussen omvatten nieuwe beveiligingsfuncties volledige two factor authenticatie (2FA) om de beveiliging op het verbindingspunt te versterken, plus nieuwe gateway-encryptie met SSL/TLS-certificaten - terwijl beveiligingsbolwerken zoals gateways, beveiligingssleutels en operatorwachtwoorden zijn versterkt met hogere niveaus van encryptie . Om tegemoet te komen aan het steeds veranderende werklandschap, zijn er nieuwe Load Balancing Gateways beschikbaar voor proactief beheer van de verbindingen die door bestaande gateways gaan om de prestaties en betrouwbaarheid te maximaliseren .



UK IT
INDUSTRY
AWARDS

NTA
National Technology Awards 2022
SHORTLISTED



Overzicht belangrijkste kenmerken

Omgeving

- ✓ Blader, zoek en verbindt met alle computers via uw LAN, WAN of internet.
- ✓ Verbinden via TCP/IP of HTTP protocollen (legacy ondersteuning voor IPX en NetBIOS).
- ✓ Communiceer via LAN, WAN, Internet, PSTN, ISDN of mobiele verbindingen.
- ✓ Ondersteuning voor 64 bits processors.
- ✓ Communiceer naadloos met de meegeleverde NetSupport Internet Gateway tussen systemen die zich achter verschillende firewalls bevinden.
- ✓ Volledig geïntegreerd hulpprogramma voor uitrollen:
 - Lokaal snel machines lokaliseren naar het Control.
 - Stuur een Wake on LAN commando naar machines die niet zijn ingeschakeld.



Beheer op afstand

- ✓ Bekijk, deel of bestuur het scherm, toetsenbord en muis van een workstation onafhankelijk van kleurdiepte, resolutie, netwerkprotocol of besturingssysteem.
- ✓ Optimaliseer de kleurkwaliteit bij het beheren van computers over zeer langzame verbindingen.
- ✓ Monitor de beeldschermen van alle aangesloten systemen met real-time miniatuurweergaven. Inzoomen met "muis over" bij een geselecteerde computer.
- ✓ Bekijk meerdere computers, doorloop cyclisch een of meerdere computers waarbij telkens een van de schermen op uw control console wordt weergegeven.
- ✓ Toon uw scherm, een bepaald beeldscherm of alleen een geselecteerde toepassing aan een willekeurig aantal verbonden computers voor real-time instructie.
- ✓ Maak aantekeningen op het scherm met een reeks tekengereedschappen tijdens een remote control sessie of voorstelling.
- ✓ Volledige tekst en audio chat en berichtgeving tussen twee of meerdere systemen.
- ✓ Volledige audio chat tijdens een remote control

sessie.

- ✓ Leg tijdens een sessie screenshots vast voor toekomstig gebruik.
- ✓ Leg schermactiviteiten vast in een video "replay file" voor opleiding of beveiliging.
- ✓ Om zowel de effectiviteit van training als support te bevorderen is de whiteboard functie ook binnen een chatsessie beschikbaar.

Informatie uitwisseling

- ✓ Bestanden uitwisselen tussen de control en Cliënt computer, synchroniseer mappen en meer.
- ✓ Bestandsdistributie - sleep bestanden van de Control PC naar een willekeurig aantal verbonden computers in een enkele handeling.
- ✓ Identificeren en toegang verkrijgen tot mappen, die op dat moment in gebruik zijn op de cliënt computer binnen de boomstructuur van bestandsbeheer.
- ✓ Start toepassingen op externe computers.
- ✓ Capture en leidt de afdrukwachtrij van de externe computer naar de Control PC.
- ✓ Kopieer de inhoud van het klembord tussen Control en Cliënt computers.

Flexibiliteit

- ✓ Met de PIN verbinden functie maakt het een supportmedewerker mogelijk om een gebruiker binnen het bedrijf direct te lokaliseren. Beide partijen vullen simpelweg een overeenkomstige PIN code in, die door de centrale PIN server is afgegeven.
- ✓ Een volledige scripting en taakplanner om taken te automatiseren.
- ✓ Autogroeperen op basis van vooraf gedefinieerde criteria, waaronder besturingssysteem, geolocatie, behuizingstype en cliënt versie.
- ✓ Het gebruikersinterface is geschikt voor touch screens voor gebruik op Windows tablets, waaronder staande en liggende display modes.

Support tools

- ✓ Verzamel een volledige hardware en software-inventarisatie van de Cliënt computer als hulpmiddel bij ondersteuning op afstand.
- ✓ Verzamel gegevens over alle op de Cliënt computer geïnstalleerde hotfixes.
- ✓ Bekijk en beheer toepassingen, processen en services die bij de Cliënt draaien.
- ✓ Bewerk het register van een systeem op afstand.
- ✓ Lanceer een PowerShell-venster om opdrachten uit te voeren op een geselecteerde Cliënt.
- ✓ Start een lokale opdracht prompt vanuit het externe systeem op uw PC.
- ✓ Op afstand aan/uitschakelen, aan/afmelden van een cliënt computer.
- ✓ Hulp verzoeken - gebruikers kunnen hulp verzoeken richten aan alle of specifieke Control systemen op basis van zelf te definiëren criteria.

- ✓ Standaard ondersteuning voor Intel vPro-technologie.
- ✓ Identificeer de geschatte locatie van een computer op afstand en groepeer automatisch per regio.



De NetSupport Manager gateway module biedt:

- ✓ Load Balancing Gateways om zwaarte/ belasting van Clients over meer dere servers te verdelen.
- ✓ Om ervoor te zorgen dat alle gegevens die via de gateway worden verzonden, worden versleuteld, kunnen SSL/TLS-certificaten worden gebruikt.
- ✓ Naadloze en veilige ondersteuning op afstand tussen beveiligde van firewall voorziene netwerken en computers.
- ✓ Geen verplichting om wijzigingen in uw bestaande netwerk of firewall beveiliging te maken.
- ✓ Veilige gecodeerde communicatie.
- ✓ Ondersteuning voor maximaal 6.000 gelijktijdige Cliënt verbindingen per gateway.
- ✓ Toegangscontrole met beveiligingsleutel.
- ✓ Toegangscontrole met gebruikers verificatie.
- ✓ Multi gateway redundantie voorkomt een single point of failure voor uw verbindingmogelijkheden.
- ✓ Volledige transactie logging.
- ✓ Niet afhankelijk van de service van een externe derde partij.

Verbindings mogelijkheden

NetSupport Manager biedt een scala aan verbindingmogelijkheden om ervoor te zorgen dat computers, ongeacht waar ze zich bevinden, toegankelijk zijn. Om bij NetSupport Manager beheer op afstand mogelijk te maken moet bij een computer die u wilt overnemen een Cliënt worden geïnstalleerd en bij een computer waar vandaan u wilt overnemen een "Control" programma of app worden geïnstalleerd.

Local of Wide Area Netwerken

- ✓ Bladeren naar en zoeken van computers via een LAN of WAN met behulp van TCP/IP of HTTP (legacy-ondersteuning voor IPX en NetBIOS).
- ✓ Bewaar alle gevonden computers in een bedrijfsorganigram, gebruik automatische of handmatig gedefinieerde groepen lokaal of centraal opgeslagen.
- ✓ Definieer een reeks subnetten voor uitgebreidere lokale bladermogelijkheden.
- ✓ Rechtstreeks verbinding maken met bekende computers met behulp van de computernaam, DNS-naam of het netwerkadres.
- ✓ Zoeken en real-time verbinding maken met een onbeperkt aantal computers over verschillende omgevingen.
- ✓ Geoptimaliseerde prestaties voor zowel bedrade en draadloze verbindingen.

Gebruikmaken van het internet

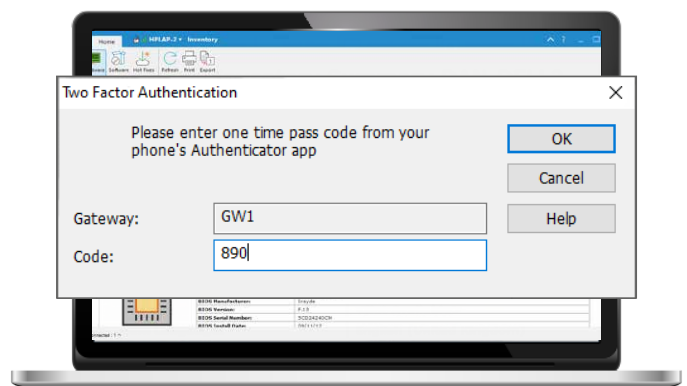
Als u naadloze remote control verbindingen wilt tussen computers, die zich in verschillende geografische locaties en achter verschillende firewalls bevinden, dan zorgt de NetSupport Communications gateway module voor een stabiele en veilige methode om de met NetSupport voorziene systemen te herkennen en te communiceren via HTTP. De gateway module moet op een computer met een statisch IP worden geïnstalleerd en toegankelijk zijn voor zowel de Control als de Cliënt computers. De Control en Cliënt systemen kunnen veilig achter hun firewalls blijven. De gateway zal alleen verbindingen toestaan van computers met dezelfde gateway beveiligingsleutel en worden gebruikt voor medewerkers of klanten in verschillende sites óf daar waar het personeel mobiel is en onderweg is en toegang moet hebben tot de bronnen op kantoor. De gateway is niet noodzakelijk voor op LAN/WAN - gebaseerde communicatie.

Beveiliging

Volledige en uitgebreide beveiliging is in alle modules ingebouwd. Alles van een eenvoudig wachtwoord tot integratie met NT beveiliging, Active Directory en 256 bit AES encryptie. Neem remote sessies op en speel ze later af voor controle doeleinden. U kunt zelfs profielen definiëren om verschillende niveaus van beveiliging en functionaliteit te bieden voor verschillende Control gebruikers en werkstations.

Belangrijke beveiligingsopties

- ✓ Two factor authenticatie (2FA) met behulp van op tijd gebaseerde OTP (TOTP) en DUO Push om de operator tot 12 uur te authenticeren.

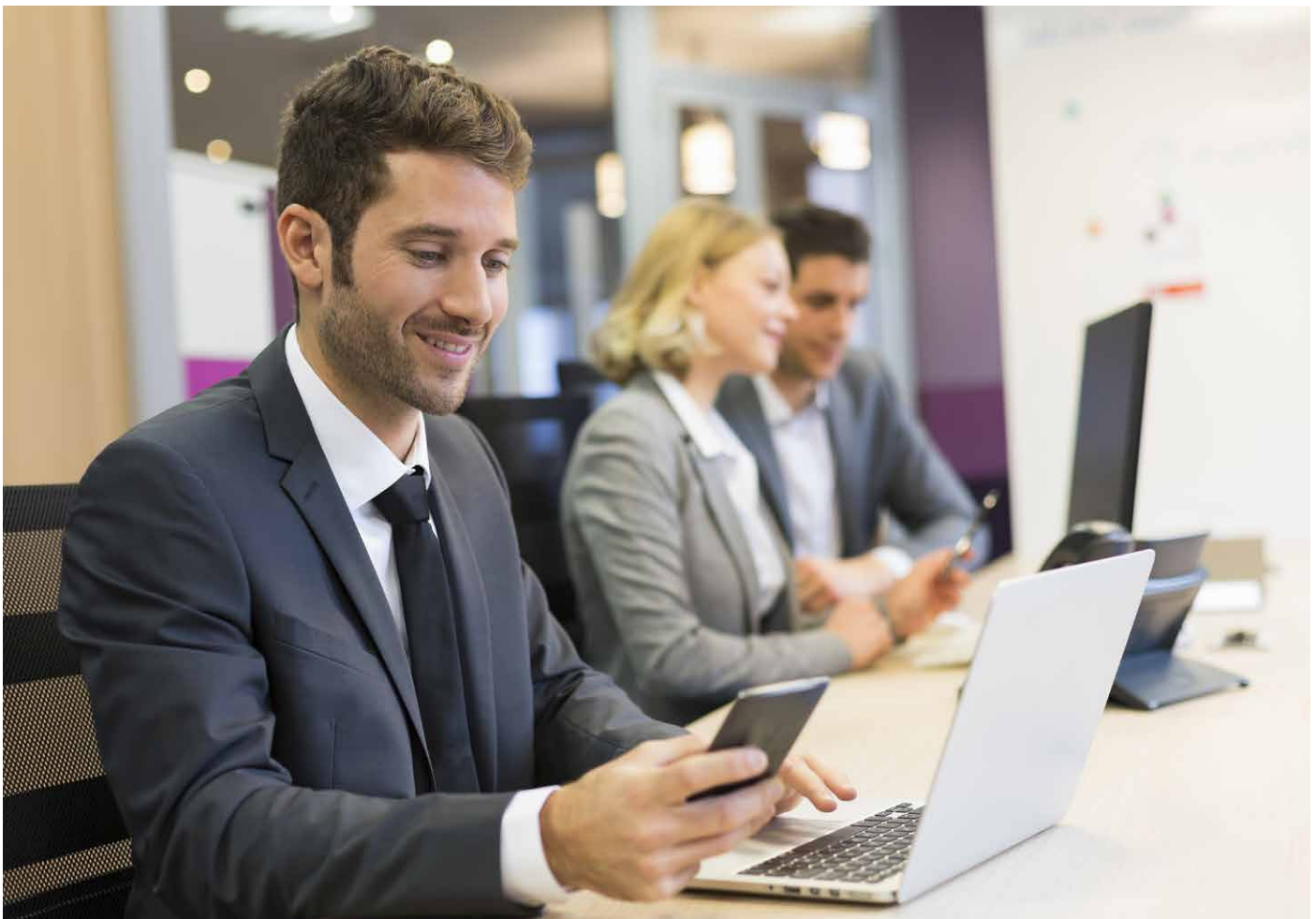


- ✓ SSL/TLS-certificaten.
- ✓ Als de naam van de executable van de Client verandert kan het niet worden uitgevoerd om exploits en malware te bestrijden en te beschermen.
- ✓ Het Client-logbestand kan worden bewerkt om alleen geselecteerde informatie weer te geven om de gegevensbescherming verder te ondersteunen.
- ✓ Wachtwoord bescherming van alle systemen.
- ✓ Gebruikersbevestiging (gebruikers moeten aanwezig zijn en toestemming geven voor elk verbindingsverzoek).
- ✓ Beveiligingssleutels (maak uw NetSupport versie uniek voor uw organisatie en incompatibel met andere exemplaren van de software).
- ✓ Geschiedenis bijhouden van opnemen en afspelen van een remote control sessie van alle activiteiten tijdens een sessie.
- ✓ Verbindingsmogelijkheden beperken per bepaalde gebruikers of IP adressen (sta alleen toegang toe vanaf bekende locaties).
- ✓ Uitzetten scherm gebruiker bij het uitvoeren van vertrouwelijke handelingen.

- ✓ Automatisch afmelden bij verbinding verbreken (voorkomt dat een computer per ongeluk nog aangemeld achtergelaten wordt).
- ✓ Instelbare time-out voor niet-actief bij open verbindingen.
- ✓ Terugbel beveiliging voor inbelverbindingen.
- ✓ Beheren en distribueren beveiligingsconfiguraties vanaf een centrale locatie.

Geïntegreerde beveiliging

- ✓ Integreer met bestaand NT gebruikersprofielen om een inkomende gebruiker te controleren voordat een verbindingsverzoek geaccepteerd wordt.
- ✓ Integreer rechtstreeks met Active Directory profielen voor gebruikersvalidatie.
- ✓ Wordt geleverd met Active Directory sjablonen om system-wide naleving van voorgedefinieerde client configuraties mogelijk te maken.
- ✓ Profielen mogelijk – sta verschillende functionaliteit toe afhankelijk van de aangemelde gebruiker die verbinding maakt.
- ✓ Volledige logging, inclusief integratie met logboeken van het OS.



PIN Connect

Deze nieuwste versie bevat een unieke nieuwe PIN verbindingfunctie. In essentie: een technicus kan een gebruiker overal in de organisatie direct lokaliseren, simpelweg doordat beide partijen een gelijke en unieke PINcode invoeren. In plaats van te bladeren en te zoeken naar de computer van de gebruiker en te moeten beschikken over hun computernaam, adresgegevens etc, maakt het PIN proces het mogelijk dat beide partijen een overeenkomende handdruk geven. De nieuwe PIN server module kan alleen of samen met de gateway module werken en is standaard inbegrepen bij NetSupport Manager. (Zie de "Wat is nieuw in versie 12" pagina voor meer details.)

Intel vPro ondersteuning

NetSupport Manager kan worden geconfigureerd om pc's met Intel vPro technologie te zoeken en te lokaliseren, waardoor een verscheidenheid van op afstand uit te voeren taken mogelijk is, zelfs wanneer geen NetSupport Cliënt is geïnstalleerd.

Deze mogelijkheden zijn, aan en uitzetten, het opnieuw opstarten van de computer op afstand voor support buiten de kantooruren, bekijken en instellen van BIOS gegevens, en als het nodig is een herstart vanaf een remote besturingssysteem.

Als een laptop is aangesloten op het 220 volt net, dan kan het bovenstaande draadloos worden uitgevoerd.



NetSupport School - Instructie en training in de klas

De gratis meegeleverde klaslokaal instructie- / trainingsoplossing in NetSupport Manager, NetSupport School. NetSupport School is beschikbaar via het installatiepakket van NetSupport Manager en bevat een reeks bekroonde tools voor het monitoren, besturen, beoordelen en samenwerken met een klas, of het nu in een zakelijke trainingsomgeving is of een schoolles.

Systemeisen

PC vereisten:

Windows 11, 11SE, 10, 8 en 8.1 (32bit en 64bit), Windows Server 2022, 2019, 2016 en 2012. Windows 7 (32bit en 64bit), 2008 (32bit, 64bit en R2), Vista (32bit en 64bit). Legacy ondersteuning wordt geboden voor Windows XP en 2000 en eerder bij gebruik van NetSupport Manager V12.80.

macOS vereisten:

Met V14 van NetSupport Manager ondersteunt de Control voor macOS macOS 10.15 en hoger. De Control kan worden geïnstalleerd en uitgevoerd op zowel Intel als M1 chipapparaten.

Met V14 van NetSupport Manager ondersteunt de Client voor macOS macOS 10.14 en hoger. Het kan worden geïnstalleerd en uitgevoerd op zowel Intel als M1 chipapparaten.

Met V12 van NetSupport Manager kunnen de Control en Client alleen worden geïnstalleerd en uitgevoerd op Intel apparaten, 10.9 – 10.12 (10.13 en 10.14 niet aanbevolen).

Mobiele vereisten:

De NetSupport Manager Mobile Control kan GRATIS worden gedownload in de betreffende App Stores. De NetSupport Manager Client voor Android kan op elk Android-apparaat (5.0 of hoger) worden geïnstalleerd en worden aangesloten via Windows Control (v12.5 of hoger). De Android Manager Control ondersteunt Android 4.0 en hoger. Voor meer informatie bezoek: www.netsupportmanager.com/platforms/ios-android/

Chrome OS vereisten:

Een NetSupport Manager Control kan via HTTP communiceren met Google Chrome OS apparaten waarop de NetSupport Manager voor Chrome Client extensie wordt uitgevoerd. Voor meer informatie bezoek: www.netsupportmanager.com/platforms/chrome/

Oudere ondersteuning

Legacy ondersteuning wordt geboden voor Windows 2000 en eerder, Linux, Pocket PC en Windows CE. Neem contact op met ons ondersteuningsteam voor meer informatie.