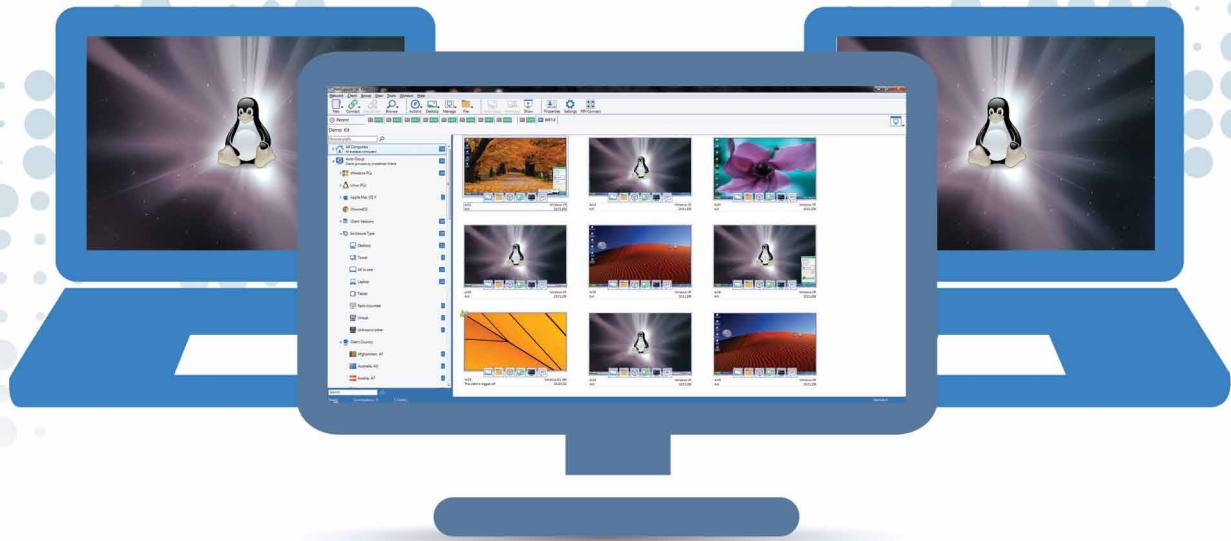


# NETSUPPORT MANAGER

Remote Support for Linux



NetSupport Manager v12は、最新のリモートPCサポートおよびデスクトップ管理機能を提供し続けています。デスクトップ、ノートパソコン、タブレットやスマートフォンからシングルアクションで複数のシステムを監視、手取り足取りのリモートサポート、協力、セッションの記録と再生。

必要なときに、ハードウェアとソフトウェアのインベントリを収集、サービスを監視、迅速に問題解決をするためにリモートでシステムの設定を確認。

LAN、WANまたはインターネット上で安全にファイアウォールの設定を変更せずに動作するように設計されたNetSupport Managerは、サードパーティーのサービスや定期コストを必要としないリモートサポートのためのシングルソリューションを提供します：従来の1対1のリモートコントロール機能に加え、NetSupport Managerは、リアルタイムで複数のシステムを監視するやトレーニングで複数の受講者に講師の画面を見せる、ネットワークを介してファイルを配布するといった1対多のソリューションに優れています。

23年以上に及ぶ開発経験と12,000,000以上のPCにインストール実績、つまり知名度、安定性、充実したリッチで安全なリモートコントロールソリューションです。

NetSupport Managerは、Linuxおよびシステムのリモートコントロールを可能にします。NetSupport Manager Linux クライアントは、SuSe 9 またはそれ以降、Ubuntu, Debian, Red Hat 9/エンタープライズ版、Fedoraのディストリビューションに対応しています。

## Linuxシステムに接続時の主な機能：

- Linuxシステムとリモートでファイル転送を実行。
- PIN接続は中央PINサーバモジュールを経由して両者が一致するPINコードを入力することで技術者が瞬時に企業全体のどこでもユーザーを検索できる機能です。
- ネットワーク上のシステムの検索と検出
- Linuxシステムのフルリモートコントロール
- 複数のクライアントシステムを巡視、一度に最大16台までの複数のシステムのモニタリング
- コントロールとクライアント間のマンツーマンチャット
- 1台、選択した台数、またはすべてのクライアントシステムにメッセージを送信
- 簡単で使い易いクライアント設定プログラム
- リモートでLinuxシステムを電源のオンまたはオフ
- Linuxシステムをリモートでログアウト。
- リモートでシステムを再起動
- コントロールの画面をLinuxシステムに「画面送信」。
- 接続中のすべてのシステムの縮小画面をリアルタイムで表示
- Linuxシステムに対してリモートでアプリケーションとスクリプトを起動。
- 問題解決の支援にLinuxからリアルタイムでハードウェアとソフトウェアの構成情報を取得
- TCP/IPまたは付属のNetSupportインターネットゲートウェイ経由でのHTTP接続
- 56ビットDESから256ビットAESまで設定可能なデータの暗号化
- IPアドレス、ユーザー名そしてパスワードによる接続制限
- すべての機能の有効/無効の許可が設定可能なセキュリティ
- サポートに必要なシステム情報を取得する診断ツール