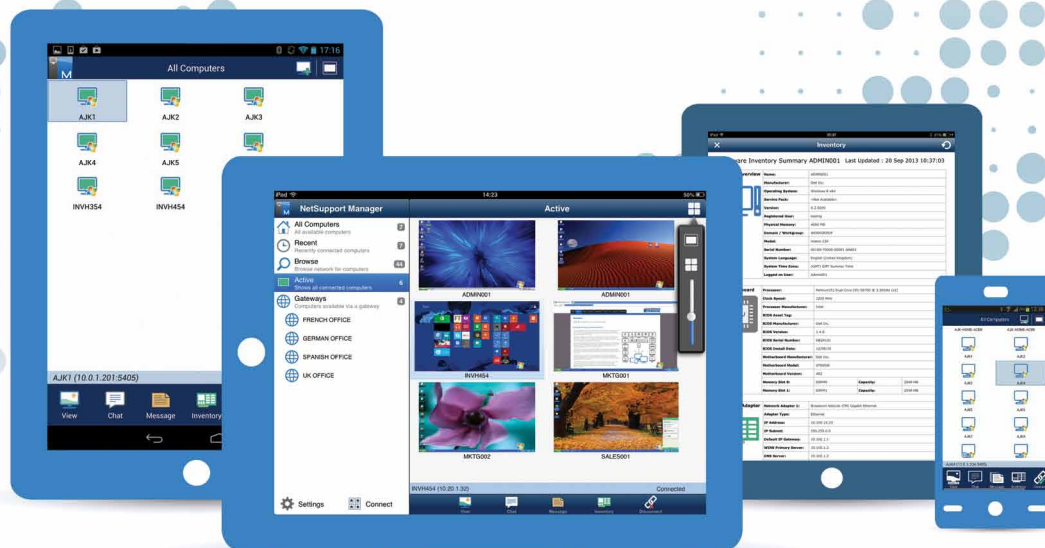




Faz o controle remoto da área de trabalho de qualquer PC, Mac, Linux ou Chrome de onde você estiver com o seu aparelho iOS ou Android.



O Controle do NetSupport Manager para iOS e Android oferece controle remoto móvel para os atuais usuários de controle remoto do NetSupport Manager a partir de qualquer iPad, iPod, iPhone, tablet Android ou Kindle Fire.

O novo Controle móvel permite que um usuário rapidamente pesquise e se conecte a computadores locais, pelo seu endereço IP ou nome do computador, ou procure, conecte-se e visualize computadores remotos usando o componente gratuito NetSupport Manager Internet Gateway.

O Controle do NetSupport Manager oferece recursos completos para controle remoto, bate-papo e troca de mensagens com qualquer computador remoto que esteja executando um Cliente do NetSupport Manager (versão 11.04 ou posterior).

Principais características durante o uso do seu dispositivo celular para o controle remoto de um cliente do NetSupport Manager:

- Pesquisar a sua rede local ou uma NetSupport Internet Gateway estabelecida para encontrar Clientes NetSupport remotos.
- Recurso de conexão por PIN permite que um técnico localize instantaneamente um usuário em qualquer lugar da empresa, bastando que ambas as partes digitem um código PIN exclusivo.
- Visualização de miniaturas de cada aparelho Cliente conectado.
- Seleção, conexão e interação com vários aparelhos Clientes ao mesmo tempo (somente Android).
- Ver uma lista de Clientes previamente conectados para conectividade permanente instantânea.
- Lista de 'Conectados Recentes' para acesso rápido aos últimos Clientes visualizados.
- Alterne entre os modos "toque" e "cursor" se precisar de maior precisão quando controlar uma máquina de Cliente remota.
- Usar widgets na tela inicial para acessar Clientes visualizados com frequência (somente Android).
- Controle Remoto – Observar (apenas visualizar), Compartilhar (ambas as partes podem se ver e interagir) ou Controlar (a tela e o teclado remotos ficam bloqueados) qualquer computador remoto habilitado para o NetSupport Manager.
- Veja o PC remoto usando apertado, giro e zoom para dar destaque a informações relevantes da tela.
- Ajustar a profundidade cromática durante sessões de controle remoto, desde a policromia até as escalas com 256, 16 ou 2 cores, durante a leitura de documentos remotos.
- Realizar uma sessão de bate-papo em texto com o usuário remoto.
- Enviar uma mensagem da NetSupport para o usuário remoto com um recurso opcional de prazo limite. Ideal para alertar os usuários de que o servidor ou o sistema de email está para sofrer manutenção.
- Gerar um relatório completo imediato do inventário de hardware para um aparelho remoto.
- Ver o estado corrente das redes sem fio e da carga da bateria da tela para um laptop com / Cliente conectado (somente Android).
- Inclui poderosa compactação para minimizar o tráfego de dados.
- Usa criptografia de 64, 128 ou 256 bits para cada sessão.
- Utiliza chaves de Segurança Exclusiva para garantir que sua cópia do NetSupport Manager só fique acessível para os seus usuários.
- Enviar Ctrl+Alt+Delete com um clique para login remoto ou gerenciamento do computador.

Para começar

Instale este programa gratuito do Controle do NetSupport Manager no seu aparelho. Disponível na Google Play, Apple iTunes e na loja de programas da Amazon.

Visite www.netsupportmanager.com e baixe o arquivo de instalação do cliente do NetSupport Manager para instalá-lo em cada um dos computadores que você deseja submeter a controle remoto.

Faça a conexão sem fio do seu aparelho à mesma rede dos computadores clientes (ou, para acesso de qualquer lugar, consulte detalhes no site www.netsupportmanager.com sobre instalação e configuração do gateway gratuito do NetSupport, criado para suprir este cenário).

A partir do controle do NetSupport Manager, pesquise e localize os seus clientes.

Selecione um cliente e clique em Visualizar, Bate-papo ou Mensagem.

Perguntas?

Visite: www.netsupportmanager.com/mobile.asp onde você encontrará respostas para quaisquer perguntas iniciais que tiver.