

## NetSupport Inform 9

NetSupport Inform es la última generación en software de formación e instrucción. Basado en la solución de educación líder del mercado NetSupport Inform, Inform ofrece una solución potente y desarrollada, con un nuevo enfoque en el centro de formación empresarial.

Inform proporciona todas las funciones principales que requiere un centro de formación de gran actividad, a partir de una sola consola de instructores y de una forma intuitiva y lógica. NetSupport Inform elimina la necesidad de utilizar retroproyectores, pizarras blancas y otras herramientas de presentación, y ofrece una auténtica solución de doble función.

Con un historial tecnológico de 15 años y una base internacional de instalaciones que supera los 6.000.000 de sistemas, NetSupport puede ofrecer una nueva, aunque ya comprobada, solución integrada.

Con NetSupport Inform, los instructores y preparadores pueden mejorar la eficacia de la instrucción al gestionar centralmente los delegados en sus ordenadores, controlar la actividad de los delegados monitorizando el uso de aplicaciones e Internet, mejorar la respuesta con el uso de peticiones de conversación en tiempo real y ahorrar tiempo al encuestar rápidamente a los delegados con una encuesta instantánea y mostrando los resultados.

Los preparadores también pueden registrar toda la actividad de pantalla, teclado y ratón en una estación de trabajo de delegado para revisarla posteriormente, o bien reproducirla en los demás asistentes de la clase. Con unos presupuestos de formación sujetos a una presión creciente, NetSupport Inform permite a los centros de formación empresarial y a las instituciones de formación maximizar el rendimiento de la infraestructura informática ya implementada.

Totalmente traducido a inglés, alemán, francés, español e italiano. NetSupport Inform es la solución de eficacia demostrada de formación asistida por ordenador.

### CARACTERÍSTICAS DE NS INFORM:

**Conexión / Desconexión automática de ordenadores del centro**

**Realización de encuestas instantáneas para evaluar el entendimiento de los delegados**

**Solicitud de los detalles de asistentes y creación de un registro de asistencia de la sesión**

**Monitorización / Limitación de uso de aplicaciones**

**Monitorización / Limitación de la actividad web**

**Transmisión y recogida de archivos en la clase, en una sola acción**

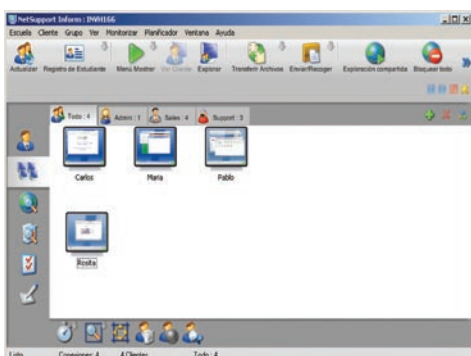
**Transmisión de la pantalla del instructor**

**Transmisión de un vídeo a la clase**

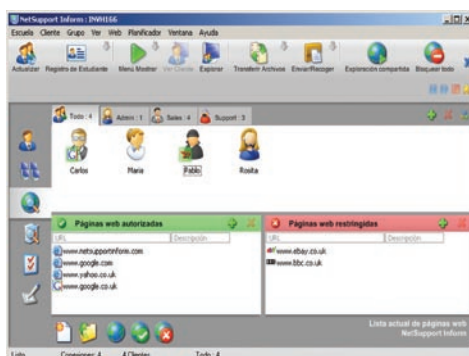
**Creación automática de una grabación de su presentación en cada ordenador**

**Navegación compartida por Internet**

**Colaboración con una pizarra blanca virtual con todas las funciones**



Vista de miniatura: Controle la pantalla de sus Delegados



Módulo de control de Internet: Controle y monitorice el uso de Internet



Encuesta instantánea: Cree encuestas y vea los resultados

### Formación

Utilice la función Mostrar par mostrar su pantalla a Delegados individuales o seleccionados de la clase. Mostrar Vídeo es una función mejorada que, junto con la capacidad de anotar en pantalla, es la base de una formación completamente interactiva.

### Monitorización

Visualice hasta 16 estaciones de trabajo de Delegado simultáneamente o desplácese por las estaciones de trabajo mediante la función avanzada de EXPLORACIÓN. Además, con el modo Monitorización puede ver una vista de miniaturas de todas sus estaciones de trabajo de Delegado. Identifique en los equipos de los Delegados posibles URLs activas o en segundo plano utilizando la función de Arrastrar y Soltar para agregar URLs específicas al listado de "Autorizadas" o "Restringidas".

### Soporte

Use las funcionalidades de control remoto y solicitud de ayuda para dar soporte instantáneo e individualizado a cada alumno. Combine las funciones de Transferencia y Distribución de Archivos y de Gestión de Energía para obtener una solución completa de gestión del aula. Las nuevas opciones de gestión del uso de aplicaciones y de web aseguran a la vez la calidad de la atención del alumno y el uso efectivo de los recursos de TI.

**REGISTRO DE ESTUDIANTES**

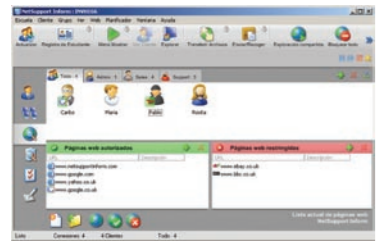
El Registro de Estudiantes sustituye la función "Obtener nombre" y permite registrar información adicional de los Delegados. Tras completar los "Detalles de clase", que incluyen el Nombre del profesor, el Título de la lección y el Número de sala, el Tutor puede seleccionar información adicional que deben proporcionar los Delegados de la clase. Esta información puede incluir detalles tales como el Nombre, los Apellidos, el Nombre de la clase y/o ID de Delegado. También se incluyen dos campos personalizados opcionales.



**MÓDULO DE CONTROL WEB**

Identifique URL activas y en segundo plano que se ejecutan en equipos de Delegado. Arrastre y suelte las URL a las listas de "Autorizadas" o "Restringidas" o seleccione la vista de "Miniaturas" para seleccionar las páginas web mediante iconos en lugar de las direcciones URL.

Haga que los Delegados visiten una página web local con información "bloqueada" si intentan abrir una URL restringida. El Tutor también puede abrir páginas web especificadas en todas las estaciones de trabajo de Delegado. Se mantiene un registro de toda la actividad en Internet de los Delegados durante toda la lección. En la versión 8, se ha agregado una opción adicional de "Bloquear todo el acceso a Internet", con la que un Tutor puede desactivar rápidamente el acceso completo con una sola acción desde cualquier área de NetSupport Inform.



**MÓDULO DE CONTROL DE APLICACIONES**

Controle y limite el uso de las aplicaciones de sus Delegados. Identifique las aplicaciones activas y minimizadas, y muestre el icono de la aplicación junto a cada nombre de Delegado. Arrastre y suelte las aplicaciones a una lista de "Autorizadas" o "Restringidas". Para garantizar una máxima atención del Delegado, es posible abrir una aplicación específica en todos los equipos de Delegados o en equipos seleccionados. También es posible mantener un registro del uso del software o de las aplicaciones durante toda la lección.

El Tutor también puede configurar restricciones de uso de aplicaciones específicas en Delegados individuales, junto con las restricciones globales estándar de clase.

**MOSTRAR VÍDEO**

Con la función Mostrar vídeo, el Tutor puede mostrar un vídeo en cualquier estación de trabajo de Delegado seleccionada. El fondo de la pantalla del Delegado estará vacío y bloqueado para garantizar una máxima atención y concentración.

**TEMPORIZADOR DE LECCIÓN**

Realice una cuenta atrás de la sesión de clase con el temporizador de lección, junto con la función de avisos personalizados totalmente nueva, ej.: "10 minutos hasta el final de la lección, guarden su trabajo ahora". El temporizador de cuenta atrás cambia el color de verde a amarillo y rojo cuando se acerca el final de la lección.

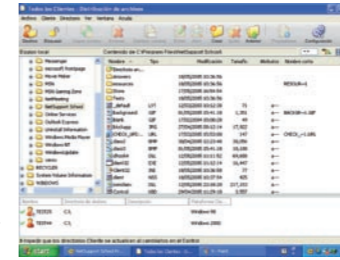


**EJECUTAR APLICACIONES**

Con una simple instrucción puede ejecutar aplicaciones en las estaciones de trabajo de los Delegados, directamente desde el programa de Control de NetSupport.

**DISTRIBUCIÓN DE ARCHIVOS**

Distribuya archivos y datos desde un equipo de Tutor a varias estaciones de trabajo de Delegado simultáneamente, con un mínimo de esfuerzo y acciones de teclado.



**TRANSFERENCIA DE ARCHIVOS**

Transfiera y manipule archivos entre estaciones de trabajo con la tecnología avanzada de "arrastrar y soltar".

**GRABAR Y REPRODUCIR**

Registre toda la actividad de la pantalla, el teclado y el ratón que tenga lugar en una sesión de control remoto en una estación de trabajo de Delegado, incluido soporte de audio para que el Tutor pueda grabar ejemplos que se puedan reproducir posteriormente en la clase. Ahora el Delegado también puede seleccionar estos archivos de reproducción de ejemplo sin intervención del Tutor.



**CONVERSACIÓN DE GRUPO**

Abra un cuadro de debate donde todos los Delegados o Delegados seleccionados pueden introducir sus comentarios, que pueden visualizarse por el resto de la clase: Esta función es idónea para desarrollar foros de clase. Durante esta sesión de conversación, se proporciona una pizarra interactiva para facilitar el entendimiento.

**EXPLORACIÓN MÚLTIPLE**

Con la función de exploración múltiple, puede desplazarse por todos los Delegados conectados y mostrar hasta 16 equipos de Delegados simultáneamente a intervalos de tiempo predeterminados.

**GESTIÓN DE ENERGÍA**

Si el hardware y software de la estación de trabajo lo soporta, puede utilizar NetSupport para encender o apagar las estaciones de trabajo de los Delegados a través de la red LAN.

**BORRAR LAS PANTALLAS DE Delegado**

Si desea asegurarse de que los Delegados le están prestando atención a usted y no a sus pantallas, utilice el botón de atención para borrar sus pantallas. También puede bloquear su teclado y ratón al mismo tiempo.

**ANOTAR**

En el modo Mostrar, Ver o Exhibir, El Tutor puede realizar anotaciones en la pantalla con varias herramientas de anotación que mejoran la presentación y el entendimiento.

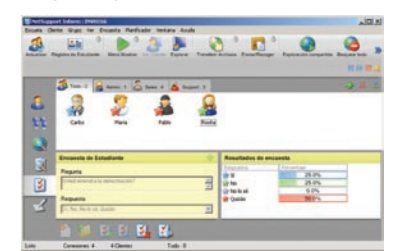
**PLANES DE LECCIÓN**

Esta función permite crear planes de lección predefinidos totalmente automatizados. Seleccione simplemente los elementos necesarios de una lista, arrástrelos al planificador y especifique la duración de cada elemento. Cuando se ejecute el elemento, una barra de progreso en la consola principal del Tutor ofrecerá información al Tutor sobre la actividad actual y el tiempo restante de este elemento específico.



**ENCUESTAS INSTANTÁNEAS**

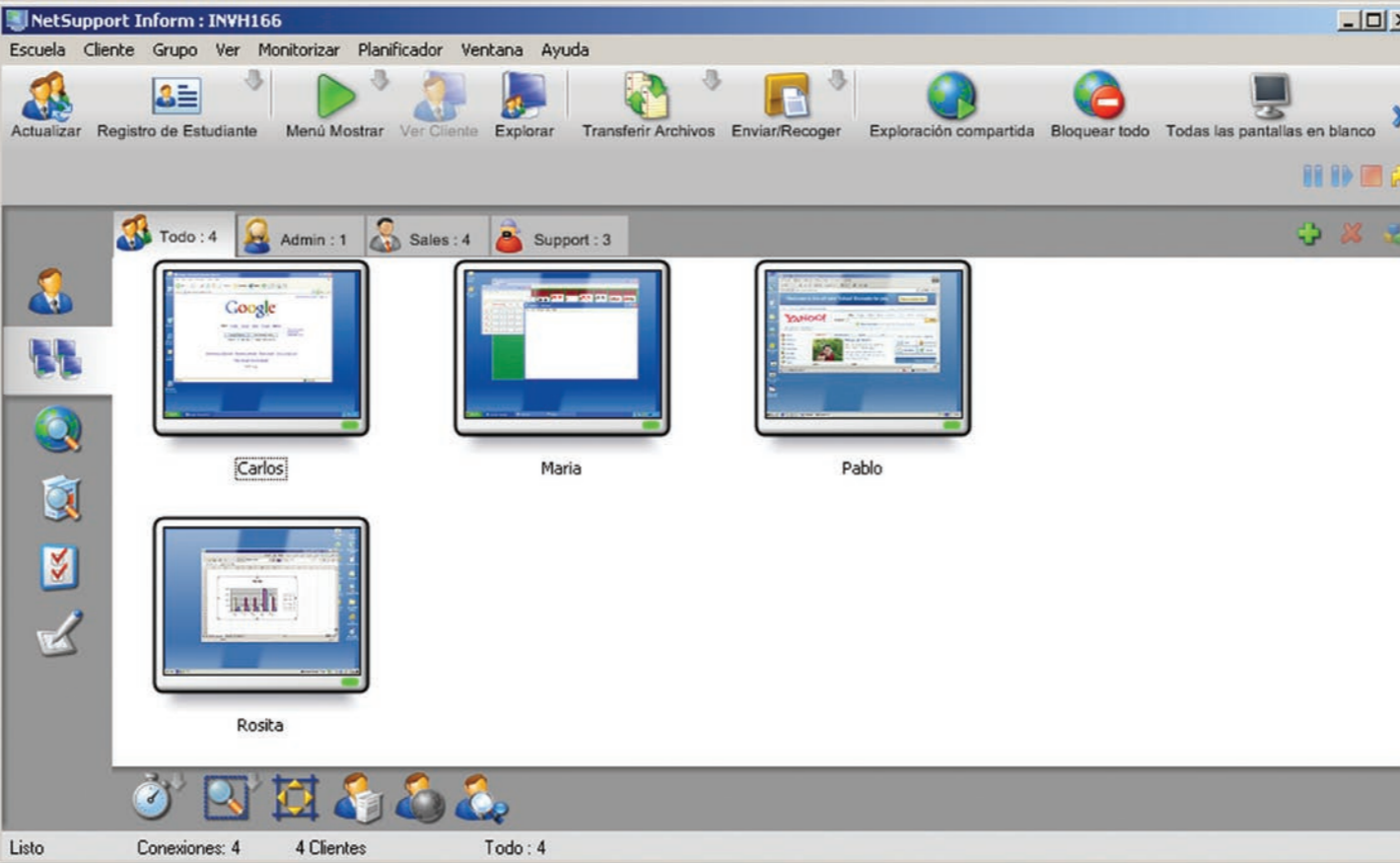
Averigüe si los Delegados han comprendido la clase a través de una encuesta instantánea, y muestre en tiempo real las respuestas a una pregunta personalizada en la pantalla del Tutor. La encuesta se envía automáticamente a todos los Delegados conectados o a Delegados individuales, y es posible almacenar las preguntas preestablecidas para utilizarlas posteriormente. Se puede agrupar a los Delegados según los resultados de la encuesta.



**CO-NAVEGACIÓN**

En la versión 8.5 hay una nueva prestación de co-navegación, que permite que el profesor abra webs seleccionadas y las sincronice con el navegador de cada Delegado. El PC de cada Delegado irá siguiendo la navegación por Internet del tutor, incluso desplazándose por una página en concreto en conjunción con la del tutor.

Una vez el tutor haya abierto las páginas deseadas, se pueden dejar a disposición de los Delegados en forma de pestañas. Incluso se les puede cortar el acceso a webs adicionales.



**Instalación y Configuración Fáciles**  
El programa de instalación de NetSupport Inform facilita su instalación y configuración



**LÍDER DE GRUPO**

NetSupport Inform tiene en cuenta que los Delegados trabajan a ritmos diferentes, por lo que estimula el trabajo en grupo, en el que es posible asignar derechos de Tutor a un Delegado para que actúe como un Líder de grupo hasta que se revoque este privilegio.

**FORMACIÓN POR ORDENADOR**

Use NetSupport Inform para configurar el aula ideal para formación por ordenador sin necesidad de instalar splitters de vídeo u otro hardware costoso. Use la función Mostrar para hacer una demostración de los paquetes de software o para cualquier soporte informativo a la formación. Después, póngase cómodo y observe mientras realizan sus ejercicios desde sus propios ordenadores.

**TRABAJO EN GRUPO**

Para tener una mayor flexibilidad al tratar con varios Delegados, el tutor puede definir grupos de Delegados para realizar las tareas con una sola acción. El Tutor también puede elegir a Delegados para que actúen como líderes de grupo, dándoles acceso a las herramientas de Muestra y Conversación.

**FORMACIÓN INDIVIDUALIZADA**

Trabaje con Delegados de forma individual e interactiva sin molestar al resto de la clase ni dejar su escritorio.

**Aplicaciones**

**EXÁMENES**

NetSupport Inform también incluye la prestación de Enviar / Recoger, que permite al Tutor preparar y distribuir materiales de enseñanza por ordenador antes de impartir la clase. Cuando la lección ha terminado, recoja automáticamente el trabajo para corregirlo y puntuarlo.

**CONTROL**

Esté atento en para qué utilizan los Delegados sus PCs y tome inmediatamente el control si no se ajustan al temario. Vigile cada PC, simultáneamente o uno por uno, y muestre su pantalla en el ordenador del Tutor.

**REQUISITOS DEL SISTEMA**

IBM compatible 486 o superior con 4Mb de RAM  
25 Mb de espacio libre en disco  
**NetSupport Inform se ejecuta en:**  
Win 95/8, Win NT, Win ME, Win2000 y Win XP.  
IPX/SPX, NetBEUI y TCP/IP.

**COMPONENTES SUMINISTRADOS:**

El "Tutor" es el equipo que visualiza/controla otro equipo..  
El "Delegado" es el equipo que es visualizado o controlado.  
Reproductor multimedia sincronizado para archivos WAV, MOV, AVI, MPG, etc.



## NetSupport DNA

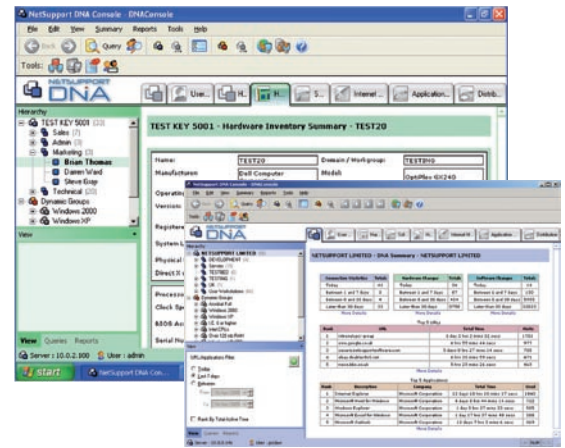
Para las empresas que dependen de sus activos informáticos, en especial del hardware y software, y que desean continuar siendo competitivas y eficaces, conocer exactamente la cantidad de ordenadores de escritorio y, más específicamente, qué aplicaciones se están utilizando, es de una importancia fundamental. Los activos informáticos constituyen la mayor parte del gasto en Tecnología de Información. Uno de los objetivos de mayor prioridad es garantizar que estos activos informáticos se gestionan y mantienen de una forma adecuada para cualquier empresa en la que el Coste total de propiedad sea un aspecto fundamental en su agenda.

En ocasiones, el coste anual de mantener esta infraestructura informática tiene como resultado unos costes desproporcionados, donde el precio de compra inicial de los activos informáticos resulta ser insignificante. El entendimiento de los acuerdos de leasing y la gestión proactiva de los activos garantiza la conformidad con las licencias de software y permite que la previsión presupuestaria sea más precisa. Conocer cuántos de sus usuarios utilizan una aplicación específica en un momento determinado permite ajustar eficazmente los presupuestos de software y realizar una previsión realista de las futuras inversiones en software.

La información es fundamental. Sin la información, las decisiones sobre actualizaciones y la implementación de nuevas tecnologías no se realizará desde una posición totalmente informada. NetSupport DNA facilita la gestión central de los PCs de su empresa de forma segura, coordinada y eficiente, y combina un potente Inventario de hardware y software con Distribución de software, Medición de aplicaciones y uso de Internet, Centro de asistencia web y funciones galardonadas de Control remoto.

Las empresas tienen necesidades diferentes, por lo que NetSupport DNA está disponible en formato modular flexible, lo cual le permite seleccionar las funciones específicas que mejor satisfacen las necesidades de su empresa.

- INVENTARIO DE HARDWARE**
  - INVENTARIO DE SOFTWARE**
  - MEDICIÓN DE APLICACIONES**
  - MEDICIÓN DE INTERNET**
  - GESTIÓN DE LICENCIAS**
  - DISTRIBUCIÓN DE SOFTWARE**
  - CENTRO DE ASISTENCIA WEB\***
  - CONTROL REMOTO\***
- \* Componentes opcionales



## NetSupport Protect

NetSupport Protect es la primera opción de los coordinadores y profesores de tecnología para proteger los sistemas operativos Windows® y los equipos de escritorio contra modificaciones no deseadas o malintencionadas.

NetSupport Protect ofrece un entorno informático seguro, fiable y productivo ideal para el uso compartido de recursos y aulas de informática. Con su amplia lista de prestaciones de seguridad y formato intuitivo, los administradores pueden utilizar NetSupport Protect para garantizar que los Delegados hagan un uso más beneficioso de su aprendizaje con ordenador.

NetSupport Protect evita que los usuarios eliminen archivos y aplicaciones críticos, realicen cambios no autorizados al escritorio, almacenen programas no deseados o corrompan el sistema operativo. Con NetSupport Protect, puede tener la confianza de que los cambios no autorizados en un sistema, ya sean accidentales o malintencionados, no supondrán un problema ni afectarán a la productividad de sus sistemas informáticos.

NetSupport Protect permite afrontar los retos de forma proactiva en vez de reactiva. La filosofía del producto es impedir cambios en el entorno del escritorio y evitar la dependencia de soluciones de "reparación", que son muy costosas y tienen mayores gastos de mantenimiento.

Usando NetSupport Protect, el personal informático puede crear un entorno seguro para los escritorios, en el que la configuración y acceso al sistema desde fuentes externas estén protegidos y en el que los Delegados puedan utilizar las aplicaciones disponibles pero tengan blindado el acceso a los recursos del sistema o al funcionamiento del equipo.

Totalmente traducido al español, inglés, alemán, francés e italiano, NetSupport Protect es la solución perfecta para proteger su inversión tecnológica.

- Proteja archivos y carpetas**
- Impida eliminaciones y cambios de nombre**
- Oculte archivos y carpetas**
- Restrinja los cambios en el escritorio**
- Proteja el sistema operativo y las configuraciones del sistema**
- Bloquee los paneles de control y herramientas**
- Bloquee las aplicaciones especificadas**
- Controle el acceso a la red**
- Evite la creación de archivos por tipo**
- Controle descargas de Internet**

