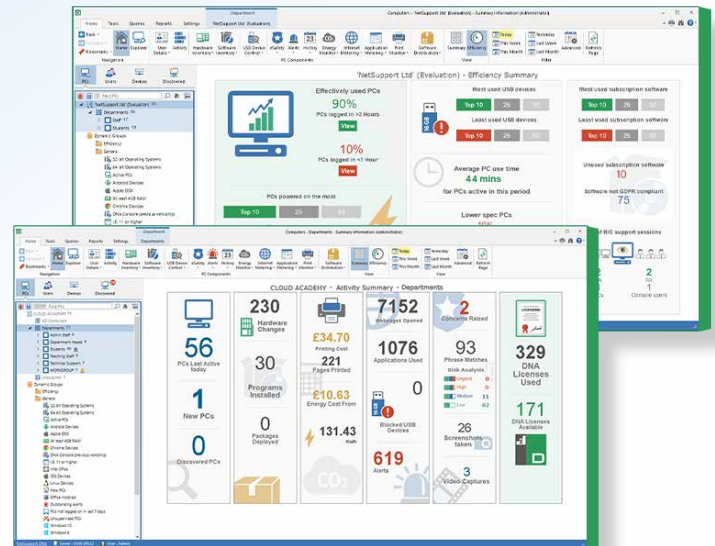


Gestione della Rete e delle risorse IT per le reti scolastiche e di altri istituti didattici



NetSupport DNA v4.9

La soluzione completa per gestire la tecnologia nelle scuole, NetSupport DNA è una soluzione premiata e facile da usare che offre alle scuole e agli istituti didattici gli strumenti necessari per gestire i sistemi informatici nelle aule e in tutta la scuola, proteggendo allo stesso tempo gli studenti e offrendo un supporto agli insegnanti.

Grazie a una panoramica completa delle attività informatiche della scuola, NetSupport DNA aiuta i tecnici a lavorare in modo più intelligente e a mantenere una rete sicura e affidabile. Dal rilevamento di eventuali problemi di IT prima che peggiorino ulteriormente, all'automatizzazione delle funzioni, NetSupport DNA non aiuta solo a risparmiare tempo, ma permette anche di aumentare la protezione e la produttività. La soluzione consente di raccogliere un ampio ventaglio di dati sui dispositivi e sull'uso per informare i responsabili del processo decisionale e pianificare con precisione le future spese di IT e i programmi di aggiornamento.

Quali sono le novità?

Adesso i tecnici informatici di una scuola hanno a disposizione un metodo più flessibile ed efficace per eseguire specifiche operazioni su più dispositivi dei dipendenti/degli studenti. La nuova versione consente di eseguire varie azioni (come la messaggistica o l'esecuzione dei comandi di PowerShell) su più dispositivi, il che si traduce in un risparmio di tempo e offre la massima praticità ai tecnici. I pericoli e i trend legati all'uso di Internet sono in continua evoluzione. Per proteggere gli studenti, la Suite di Salvaguardia di NetSupport DNA offre due nuove categorie, Gioco d'azzardo e Cyber-security, che aiuteranno il personale addetto alla tutela a visualizzare con più rapidità gli eventi segnalati in merito.

Funzionalità principali:

- ✓ Nuov Esecuzione di operazioni su più dispositivi
- ✓ Nuov Categorie di parole chiave di eSafety
- ✓ Console di salvaguardia basata su cloud
- ✓ Indice di Rischio basato sull'intelligenza contestuale
- ✓ Inventario hardware e individuazione
- ✓ Gestione delle licenze software
- ✓ Metering dell'Internet e delle applicazioni
- ✓ Sicurezza endpoint e avvisi su tutto il sistema
- ✓ Monitoraggio dell'energia e funzione di risparmio energia
- ✓ Strumenti di controllo remoto e di amministrazione
- ✓ Gestione utenti/monitoraggio delle attività
- ✓ Supporto e gestione multi-sito
- ✓ Toolkit GDPR
- ✓ Gestione dell'aula (facoltativo)

Facilità d'installazione

Dopo l'installazione del modulo server (usato per gestire e aggiungere informazioni al database di DNA), lo strumento di distribuzione fornito in dotazione individuerà e installerà automaticamente l'agente DNA sui dispositivi di destinazione in tutta la scuola (supporta fino a 10.000 dispositivi). La console DNA (installata dal tecnico IT) fornisce il controllo completo del sistema DNA, con informazioni avanzate su schermo e una reportistica in tempo reale.

Inventario Hardware

NetSupport DNA offre uno dei più completi e dettagliati moduli d'Inventario Hardware attualmente disponibili sul mercato. Il modulo consente di raccogliere un ventaglio d'informazioni da ogni dispositivo, come il tipo di CPU e di BIOS, e dati relativi alla rete, al video e alla memoria.

I report d'inventario sono visualizzabili per PC specifico, reparto selezionato, solo per gli insegnanti, PC specifico dell'aula oppure per "Gruppi Dinamici" basati sulla condizione.

La frequenza di aggiornamento dell'Inventario Hardware è configurabile a intervalli temporali diversi durante il giorno oppure all'avvio e può essere aggiornata istantaneamente su richiesta. È disponibile un componente d'inventario autonomo, che funziona su dispositivi mobili o non in rete; inoltre, è possibile associare e registrare periferiche di elevato valore ad un dispositivo – una soluzione perfetta per tenere traccia dei beni della scuola.

Individuazione dei Dispositivi SNMP

La visualizzazione "Individuazione SNMP" permette di configurare NetSupport DNA per analizzare un intervallo d'indirizzi di rete e segnalare qualsiasi dispositivo corrispondente individuato nella scuola, ad esempio le stampanti e i punti di accesso. Questi elementi possono quindi essere archiviati su DNA e, dalla console, è possibile monitorare i dati in tempo reale (ad esempio i livelli d'inchiostro o di toner).

Visualizzazione Efficienza

L'esclusivo dashboard mette in risalto, in un batter d'occhio, l'uso della tecnologia e le aree in cui è possibile migliorare l'efficienza per ottenere vantaggi dal punto di vista della riduzione dei costi e del tempo, ad es. mettendo in evidenza quali PC sono usati in maniera meno efficace (e che pertanto possono essere ridistribuiti) oppure quali applicazioni sono usate raramente (e che pertanto non hanno bisogno di essere rinnovate).

Inventario Software e Gestione Licenze

Il modulo Software è progettato per aiutare le scuole a gestire meglio le licenze e a ridurre le spese eccessive di software, segnalando accuratamente i software installati e identificando in maniera

proattiva i PC con software non utilizzato oppure utilizzato con poca frequenza.

Il modulo per la gestione delle licenze software NetSupport DNA supporta la gestione continua di tutte le licenze software per ogni reparto, registrando i fornitori, i dettagli degli acquisti e delle fatture, l'allocazione del reparto o del centro di costo e il rilevamento dei costi di manutenzione.

Application Metering

Il modulo Application Metering segnala tutte le applicazioni utilizzate su ogni PC o server, dettagliando l'ora in cui l'applicazione era iniziata o terminata, come pure per quanto tempo era attiva.

Il monitoraggio dell'uso delle applicazioni garantisce che le licenze software siano assegnate ai membri del personale o agli studenti giusti e che non siano rinnovate senza evidenza del loro utilizzo, ottenendo risparmi sui costi.

L'uso delle applicazioni può essere limitato per gli studenti, sia completamente, sia in base all'ora del giorno. Da una postazione centrale, è possibile creare e mettere in vigore elenchi di applicazioni approvate o con restrizioni, come pure gli orari in cui si applicano tali restrizioni.

Distribuzione di Software

NetSupport DNA offre un'opzione di consegna multipla per la Distribuzione di Software.

È possibile creare un pacchetto di distribuzione software applicando dei parametri a un insieme di file o di cartelle, oppure usando il packager di applicazioni DNA, che registra i prompt, le battute ed i clic di mouse dell'utente durante un'installazione di prova e poi li automatizza in una distribuzione "live" per eliminare la necessità d'intervento dell'operatore.

NetSupport DNA include una funzione di Pianificazione che permette di distribuire i pacchetti ad un'ora e data specifica (di solito fuori dagli orari delle lezioni, quando il traffico su rete è minimo). Inoltre, un report di errori consente di evidenziare eventuali errori che si sono verificati durante l'installazione.

Monitoraggio e Risparmio dell'energia

Il modulo di Monitoraggio Energia fornisce una sintesi semplice e concisa dei possibili sprechi energetici nella scuola, causati dai computer negli uffici e nelle aule che sono lasciati accesi durante le ore di chiusura della scuola.

NetSupport DNA mantiene un'accurata registrazione che indica ogni volta che un computer è acceso, spento o in ibernazione, fornendo un calcolo medio (e personalizzabile) del "consumo energetico per apparecchio". Con queste informazioni a portata di mano, è possibile impostare i criteri di Risparmio Energia per permettere ai computer di spegnersi e riaccendersi automaticamente alle ore specificate.

Inoltre, è possibile impostare dei “criteri d’inattività” per i sistemi che rimangono inattivi per un determinato periodo di tempo.

Avvisi per Scuola

NetSupport DNA incorpora un potentissimo modulo di Avviso che notifica automaticamente gli operatori quando si verificano vari cambiamenti nella rete della scuola. In accordo con la filosofia di DNA, il sistema è facile da avviare ed è possibile aggiungere un numero illimitato di avvisi personalizzati.

Per risolvere più rapidamente i problemi, gli Avvisi degli Errori di Sistema catturano anche le schermate/i video degli errori di sistema man mano si verificano. Questa funzionalità supplementare è anche disponibile per tutti gli altri tipi di avviso e consente di scegliere cosa succede quando viene attivato un avviso.

Le notifiche di avviso possono essere indirizzate a specifici destinatari dell’email e/o a utenti di console attivi (su base di un avviso, in modo che il tipo di avviso stabilisca quali operatori vengono notificati). Inoltre, gli avvisi in sospeso possono essere identificati localizzandoli con i PC corrispondenti nella visualizzazione ad albero della Gerarchia principale. Dopo avere identificato gli avvisi, un operatore può aggiungere delle note. Una cronologia completa di tutti gli avvisi è accessibile tramite la funzionalità Cronologia.

Sicurezza Endpoint

Per aiutare a mantenere la sicurezza della rete scolastica, l’uso delle chiavette USB può essere controllato per tutta la scuola, oppure solo per determinati reparti, membri del personale o studenti. È possibile scegliere le impostazioni in modo da permettere l’accesso completo, bloccare qualsiasi accesso, permettere l’accesso in sola lettura o impedire che le applicazioni vengano eseguite da una chiavetta sconosciuta. Alternativamente, è possibile “autorizzare” l’uso di chiavette specifiche per il giorno attuale, una settimana oppure per un periodo di tempo indefinito e limitare l’uso in modo che sia solo permesso alle persone autorizzate. La funzione è inoltre in grado di rilevare se le unità USB sono crittografate (Bitlocker).

Internet Metering

Garantire la sicurezza degli studenti online è di fondamentale importanza e l’accesso alle nuove tecnologie didattiche è costante. Dall’apprendimento online, alle risorse digitali e i social media, le opportunità sono innumerevoli. Per garantire l’uso efficace dell’apprendimento online e contribuire a un ambiente sicuro, è importante che le scuole siano preparate non solo tramite l’implementazione di una politica di sicurezza Internet ma anche con gli strumenti giusti per metterla in vigore. Oltre a limitare i siti Web e le applicazioni in base al loro nome specifico, adesso è possibile bloccare o limitare

le app e i giochi in base al titolo della loro finestra per permettere ai tecnici di aggiungere un maggiore livello di protezione e mantenere gli studenti concentrati sul loro lavoro.

Salvaguardia

Il toolkit per la salvaguardia di NetSupport DNA contiene un Indice di Rischio basato sull’intelligenza contestuale che segnala automaticamente gli eventi ad alto rischio e gli studenti vulnerabili in base a una sofisticata analisi dei rischi utilizzando l’intelligenza artificiale contestuale.

La funzione di Monitoraggio delle Parole Chiave e delle Frasi informa e avvisa se ci sono attività che potrebbero indicare che uno studente sta svolgendo attività potenzialmente rischiose. È possibile rivedere i dettagli/il contesto di qualsiasi parola attivata e i risultati (disponibili in forma di registro, schermata acquisita, immagine webcam e registrazione dello schermo secondo il livello di gravità) possono essere inoltrati a un collega per eventuali approfondimenti.

La funzione “Segnala un Problema” permette allo studente di segnalare un problema con discrezione direttamente al personale di sua scelta. Inoltre, gli insegnanti hanno la possibilità di “Aggiungere un Problema” se il problema viene segnalato a voce. Il personale addetto alla salvaguardia può inoltre segnalare gli studenti a rischio sul sistema in modo che essi possano essere identificati con facilità e che ricevano l’assistenza richiesta. E in più, grazie alla nuova console di salvaguardia basata su cloud, adesso il personale designato può accedere alle informazioni e agli avvisi importanti generati sulla rete scolastica locale anche quando sono in movimento.

Imposizione dei Criteri di Utilizzo Accettabile

NetSupport DNA offre un modulo flessibile per facilitare l’esecuzione e il rilevamento dei Criteri di Utilizzo Accettabile nella scuola. È possibile applicare i criteri a dispositivi specifici (ad es. i PC nella biblioteca) in modo che siano visualizzati ogni volta che l’utente si connette, oppure è possibile applicarli agli utenti in modo che li visualizzino una sola volta e li accettino. La funzione Criteri di Utilizzo Accettabile è in grado di supportare più criteri (tra cui i nuovi criteri relativi alle misure sanitarie e al distanziamento sociale) che possono quindi essere formattati per una presentazione più chiara. Viene inoltre fornito il rilevamento completo e la segnalazione delle eccezioni.

Gestione Utenti

NetSupport DNA offre una serie di funzionalità che permettono di individuare e gestire gli utenti in un ambiente informatico collegato in rete. Le scuole possono personalizzare i dati raccolti da ogni utente, incluso il tracciamento dei moduli di accettazione dell’utente. DNA mantiene la cronologia delle modifiche apportate ai dati utente e registra qualsiasi

cambiamento effettuato ai dettagli personalizzati dell'utente. I profili possono essere impostati per diversi gruppi di dispositivi o di utenti, ciascuno con le proprie specifiche impostazioni per il componente, ad esempio l'accesso a Internet è limitato agli alunni della prima media. NetSupport DNA può impedire o permettere agli utenti selezionati di accedere a più computer, permette agli utenti di individuare un altro utente connesso e di inviargli un messaggio, consente a insegnanti e tecnici di ripristinare le password di sistema degli studenti. È disponibile il riepilogo di tutte le attività di un utente, PC o dipartimento (vista cronologica). NetSupport DNA permette ai tecnici l'accesso da remoto su più PC. E in più, i tecnici possono accedere, in modalità remota, a più PC della scuola sulla LAN e offrire un supporto tecnico alle scuole remote che non appartengono all'infrastruttura fisica della scuola principale tramite il componente Gateway incorporato. Il team IT può anche condurre una sessione di chat bidirezionale con un numero qualsiasi di membri del personale o di studenti selezionati in modalità audio completa.

Monitoraggio in tempo reale

La modalità Explorer offre una panoramica in tempo reale di tutti i PC e utenti su rete, evidenziando quelli che hanno attualmente criteri attivi per garantire che gli operatori possano identificare e risolvere rapidamente i problemi. I dati possono essere visualizzati nella forma di Icone, Dettagli o Anteprime (quando gli schermi dei PC sono visibili). Usando la modalità dettagli, adesso si possono visualizzare i dati sulle prestazioni, ad es. il traffico di rete in tempo reale e l'utilizzo della CPU e della memoria per ogni PC, offrendo una visualizzazione immediata dell'integrità della rete. Inoltre, è possibile impostare le modalità di privacy per offrire la protezione dei dati e la riservatezza. Utilizzando la modalità Explorer, i tecnici possono avvalersi della funzionalità In Evidenza per visualizzare più dettagli relativi a un PC selezionato (ad es. applicazioni, servizi, siti Web e processi in uso) con un colpo d'occhio.

Cassaforte

NetSupport DNA contiene un componente Cassaforte che consente di archiviare, in tutta sicurezza, numeri di serie, password o tutti i dati informatici riservati. L'accesso alla cassaforte può essere limitato a determinati utenti della console ed è possibile registrare l'attività come parte dell'audit trail centrale di DNA.

Controllo del Sistema

NetSupport DNA include un potente componente di Controllo che tiene traccia di qualsiasi attività intrapresa dal personale sulla console. La funzione di Controllo registra le modifiche apportate ai criteri o alle impostazioni; quando sono state aggiunte o eliminate voci o le modifiche apportate ai diritti di qualsiasi utente.

Utilizzo del Desktop

NetSupport DNA è progettato per garantire la massima flessibilità delle risorse della scuola, dall'aula ai laboratori TIC e la biblioteca. I report del sistema evidenziano l'utilizzo dei PC e delle applicazioni per permettere d'identificare e redistribuire i PC che non sono pienamente utilizzati. Inoltre, grazie ai "gruppi dinamici", i tecnici sono in grado di designare e rilevare le tecnologie da aggiornare o sostituire. Questa è un'ottima funzione che aiuterà a pianificare gli approvvigionamenti e i budget.

Monitoraggio di Stampa

NetSupport DNA include una funzionalità di Monitoraggio Stampa di alto livello che permette d'identificare automaticamente ogni stampante della scuola e, dalla visualizzazione della console centrale, di assegnare i costi di stampa (in bianco e nero, a colori e così via) sia a livello globale sia in base ad ogni stampante individuale. Se necessario, è possibile escludere stampanti dalla visualizzazione. NetSupport DNA fornisce una panoramica completa delle attività di stampa e dei costi indicativi per l'intera organizzazione.



GDPR

NetSupport DNA contiene una serie di strumenti per assistere le scuole a soddisfare i requisiti della GDPR (legge sulla protezione dei dati) senza costi aggiuntivi. L'inventario software aiuta a rilevare il software installato e a segnalare le soluzioni conformi alla GDPR. Lo strumento di individuazione dati permette di eseguire una rapida scansione di tutti i PC di rete (o solo di quelli selezionati), per identificare tipi di file preconfigurati "pertinenti alla GDPR", che potrebbero contenere dati relativi ai membri del personale o agli studenti. Inoltre, le scuole possono archiviare o rimuovere l'intera cronologia dei dati correlata a un individuo memorizzata all'interno di NetSupport DNA. Grazie agli strumenti di controllo da remoto, i tecnici possono accedere rapidamente ai PC o ai laptop su rete per rimuovere o spostare i file che non dovrebbero essere presenti. Per aiutare le organizzazioni a ridurre la quantità di dati memorizzati, i Criteri di Conservazione dei Dati possono essere impostati in modo da eliminare automaticamente i dati (ad es. metering dell'Internet/delle applicazioni, le sessioni di accesso e tanto altro) più vecchi di 365 giorni (modalità predefinita). Prima dell'esecuzione dei criteri, è possibile eseguire il backup dei dati ed inviare delle e-mail per notificare il personale che il processo è stato completato.

Reportistica Aziendale

NetSupport DNA fornisce report su schermo e ottimizzati per la stampa. I report/le visualizzazioni su schermo sono forniti con grafici a barre e a torta con funzionalità di drill down "live" su tutti i dati di riepilogo chiave. Oltre a generare report su singoli dispositivi, utenti e reparti, NetSupport DNA include i "gruppi dinamici" definiti dall'utente e aggiunti alla struttura gerarchica principale.

Un gruppo dinamico può essere usato, ad esempio, per identificare quali PC della classe sono da aggiornare, il gruppo verrà creato automaticamente con quelli che corrispondono ai criteri richiesti, ad esempio, "tutti i PC con più di" XX "GB RAM" e così via.

Inventario mobile

Fornita come strumento di supporto per NetSupport DNA, l'app Inventario può essere scaricata gratuitamente dagli store Google Play e Apple. L'app per dispositivi mobili DNA permette al tecnico della scuola, che si è allontanato dalla sua scrivania, di cercare e visualizzare un inventario Hardware e Software dettagliato di qualsiasi PC del campus. L'app per dispositivi mobili incorpora uno scanner di codici a matrice per identificare immediatamente qualsiasi PC, sia tramite un codice a matrice visualizzato su schermo da DNA, sia tramite un'etichetta apposta al dispositivo. NetSupport DNA permette inoltre di creare etichette con codici a matrice, che possono includere dettagli personalizzati. L'app permette inoltre di visualizzare una cronologia delle modifiche apportate all'hardware, come pure tutte le installazioni/rimozioni di software.



We work with...



Requisiti di sistema

Componente Server di NetSupport DNA

Hardware minimo: Singolo - Dual Core 2.00 GHz CPU 8GB RAM o superiore. | Spazio libero richiesto: 20 GB (dipende dal numero di agenti supportati). Windows Server 2008 R2 o superior (la migliore pratica). Windows 7, Windows 8.1, Windows 10, Windows 11 e 11SE.

Database supportati: SQL Server 2008 o versioni successive. Se sul sistema di destinazione non esiste una versione di SQL, quando si installa il Server DNA vi verrà chiesto di installare SQL Express (SQL Express 2012 incluso nel file di installazione di NetSupport DNA), oppure di specificare l'indirizzo di un Server SQL esistente.

Moduli Server opzionali (Individuazione di SNMP, Gateway Remoti ecc.)

Windows 7 o superiore. Windows Server 2008 sp2 o superiore.

Console di Gestione di NetSupport DNA

Spazio libero richiesto: 200 MB

Windows 7 o superiore. Windows Server 2008 R2 o superiore.

App per Console Mobile DNA

Android 4.1 o superiore. iOS 9.3 o superiore.

Agente di Windows DNA (client)

Spazio libero richiesto: 25 MB

Windows Vista o superiore.

Windows Server 2008 o superiore.

Mac OSX 10.8-10.14.

App Browser iOS NetSupport

iOS 9.3 e superiore. (Richiede la console DNA v4.7)

App Browser Android NetSupport

Android 5.1 - 9. (Richiede la console DNA v4.7)