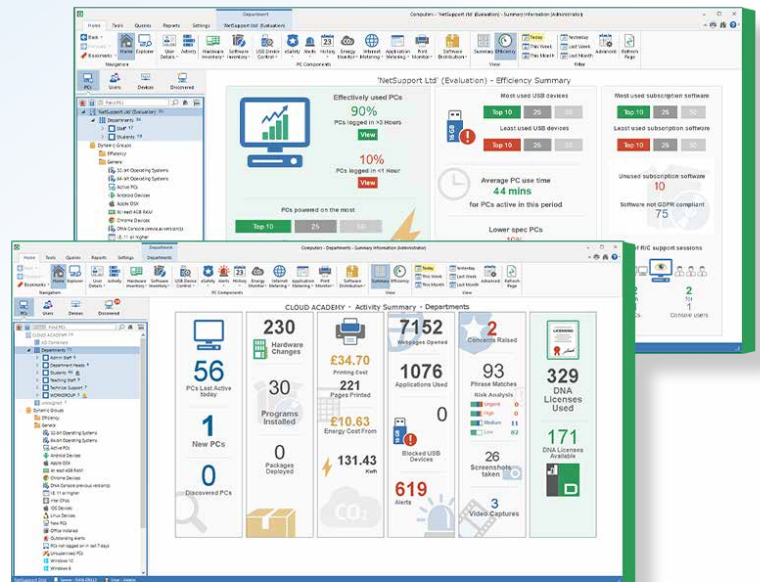


# Gestione della Rete e delle risorse IT per le reti aziendali



## La soluzione completa per la gestione della tecnologia

Questa soluzione facile da usare offre alle aziende gli strumenti necessari per rintracciare, controllare e gestire con efficacia le risorse IT e gli endpoint dell'azienda da un punto centrale. Grazie a una panoramica completa delle attività delle risorse IT, NetSupport DNA aiuta i tecnici a lavorare in modo più intelligente e a mantenere una rete sicura e affidabile.

NetSupport DNA offre flessibilità e scalabilità per adattarsi alle vostre esigenze aziendali, dalle singole PMI alle implementazioni multi-sito più grandi, senza incidere sul vostro budget.

## Quali sono le novità?

Adesso i tecnici informatici di un'azienda hanno a disposizione un metodo più flessibile ed efficace per eseguire specifiche operazioni su più dispositivi dei dipendenti. La nuova versione consente di eseguire varie azioni (come la messaggistica o l'esecuzione dei comandi di PowerShell) su più dispositivi, il che si traduce in un risparmio di tempo e offre la massima praticità ai tecnici.

## Funzionalità principali:

- ✓ Nuovi Esecuzione di operazioni su più dispositivi
- ✓ Inventario hardware e individuazione
- ✓ Gestione delle licenze software
- ✓ Metering dell'Internet e delle applicazioni
- ✓ Sicurezza endpoint
- ✓ Avvisi su tutto il sistema
- ✓ Monitoraggio dell'energia e funzione di risparmio energia
- ✓ Gestione Utenti
- ✓ Monitoraggio delle attività
- ✓ Supporto e gestione multi-sito
- ✓ Toolkit GDPR
- ✓ e molto altro!

## Facilità d'installazione

Dopo l'installazione del modulo server (usato per gestire e aggiungere informazioni al database di DNA), lo strumento di distribuzione fornito in dotazione individuerà e installerà automaticamente l'agente DNA sui dispositivi di destinazione in tutta l'azienda (supporta fino a 10.000 dispositivi). La console DNA (installata dal tecnico IT) fornisce il controllo completo del sistema, con informazioni avanzate su schermo e una reportistica in tempo reale.

## Inventario Hardware

NetSupport DNA offre uno dei più completi e dettagliati moduli d'Inventario Hardware attualmente disponibili sul mercato.

I report d'inventario sono visualizzabili per PC specifico, reparto selezionato, "Gruppi Dinamici" basati sulla condizione oppure per tutta l'azienda.

La frequenza di aggiornamento dell'Inventario Hardware è configurabile a intervalli temporali diversi durante il giorno o all'avvio e può essere aggiornata istantaneamente su richiesta. È disponibile un componente d'inventario autonomo, che funziona su dispositivi mobili o non in rete ed inoltre è possibile associare e registrare periferiche di elevato valore a un dispositivo.

## Individuazione dei Dispositivi SNMP

La visualizzazione "Individuazione SNMP" permette di configurare NetSupport DNA per analizzare un intervallo d'indirizzi di rete e segnalare qualsiasi dispositivo corrispondente individuato, ad esempio le stampanti e i punti di accesso. Questi elementi possono quindi essere archiviati su DNA e, dalla console, è possibile monitorare i dati in tempo reale (ad esempio i livelli d'inchiostro o di toner).

## Visualizzazione Efficienza

L'esclusivo dashboard mette in risalto, in un batter d'occhio, l'uso della tecnologia e le aree in cui è possibile migliorare l'efficienza per ottenere vantaggi dal punto di vista della riduzione dei costi e del tempo, ad es. mettendo in evidenza quali PC sono usati in maniera meno efficace (e che pertanto possono essere ridistribuiti) oppure quali applicazioni sono usate raramente (e che pertanto non hanno bisogno di essere rinnovate).

## Application Metering

Il modulo Application Metering segnala tutte le applicazioni utilizzate su ogni PC o server, con l'indicazione dell'ora in cui l'applicazione è stata avviata e terminata, nonché il tempo di attività.

Il monitoraggio dell'uso delle applicazioni garantisce che le licenze software siano assegnate agli utenti giusti e che non siano rinnovate senza l'evidenza del loro utilizzo, ottenendo pertanto dei risparmi sui costi.

L'uso delle applicazioni può essere limitato per utente o reparto, sia completamente, sia in base all'ora del giorno. Inoltre, il modulo permette di creare e mettere in vigore, da una postazione centrale, elenchi di applicazioni approvate o con restrizioni come pure gli orari in cui si applicano tali restrizioni.

## Inventario Software e Gestione Licenze

Il Modulo Software è progettato per aiutare le organizzazioni a gestire meglio le licenze e a ridurre le spese eccessive di software, segnalando accuratamente i software installati e identificando in maniera proattiva i PC con software non utilizzato oppure utilizzato con poca frequenza.

Il modulo per la gestione delle licenze software NetSupport DNA supporta la gestione continua di tutte le licenze software per ogni reparto, registrando i fornitori, i dettagli degli acquisti e delle fatture, l'allocazione del reparto o del centro di costo e il rilevamento dei costi di manutenzione.

## Internet Metering

Dalla collaborazione online e le soluzioni basate su cloud ai social media e tante altre attività, oggi giorno l'accesso a Internet è costante.

NetSupport DNA permette la gestione completa dell'utilizzo Internet, consentendo di applicare, da una postazione centrale, elenchi di URL/URL secondari approvati o con restrizioni. Una volta applicati, NetSupport DNA può permettere l'accesso senza restrizioni a tutti i siti web, l'accesso limitato a determinati siti web che l'azienda ha segnalato come approvati, oppure può bloccare l'accesso a specifici siti non approvati. Oltre a limitare l'accesso ai siti Web e alle applicazioni in base al loro nome specifico, adesso è possibile bloccare o limitare le app e i giochi in base al titolo della loro finestra per permettere ai tecnici di aggiungere un maggiore livello di protezione e mantenere la produttività.

## Avvisi Aziendali

NetSupport DNA incorpora un potentissimo modulo di Avviso che viene notificato automaticamente agli operatori quando si verificano cambiamenti nella rete aziendale.

Gli avvisi di errore del sistema catturano anche le schermate video degli errori di sistema man mano che si verificano, questo vale anche per tutti gli altri avvisi, consentendo di scegliere cosa succede quando viene attivato un avviso; è possibile indirizzare le notifiche di ogni singolo avviso, e in funzione del tipo di avviso, a destinatari eMail e/o agli utenti attivi della console.

Inoltre, gli avvisi in sospeso sono identificati con i PC corrispondenti nella visualizzazione ad albero della Gerarchia principale dell'azienda. Dopo aver identificato gli avvisi, un operatore può aggiungere delle note. È disponibile un registro dettagliato con tutti gli avvisi accessibile dalla funzione Cronologia.

## Distribuzione di Software

NetSupport DNA offre un'opzione di consegna multipla per la Distribuzione dei Software.

È possibile creare un pacchetto di distribuzione software applicando dei parametri a un insieme di file o di cartelle, oppure utilizzando il packager di applicazioni DNA che registra i prompt, le battute e i clic di mouse dell'utente durante un'installazione di prova e poi li automatizza in una distribuzione "live" per eliminare la necessità d'intervento dell'operatore.

NetSupport DNA include una funzione di Pianificazione che permette di distribuire i pacchetti ad un'ora e una data specifica (di solito fuori dalle ore d'ufficio in quanto il traffico su rete è minimo). Inoltre, un report di errori consente di evidenziare eventuali errori che si sono verificati durante l'installazione.

## Monitoraggio e Risparmio dell'Energia

Il modulo di Monitoraggio Energia fornisce una sintesi semplice e concisa dei possibili sprechi energetici nell'organizzazione a causa dei computer che sono lasciati accesi fuori dagli orari di lavoro

NetSupport DNA verifica lo stato di accensione di tutti i computer e il suo componente di monitoraggio locale mantiene un'accurata registrazione che indica ogni volta che un computer è acceso, spento o in ibernazione, fornendo un calcolo medio (e personalizzabile) del "consumo energetico per apparecchio". Con queste informazioni a portata di mano, è possibile impostare i criteri di Risparmio Energia per permettere ai computer di spegnersi e riaccendersi automaticamente alle ore specificate. Inoltre, è possibile impostare dei "criteri d'inattività" per i sistemi che rimangono inattivi per un determinato periodo di tempo.

## Sicurezza Endpoint

NetSupport DNA offre una soluzione semplice ed efficace per gestire l'uso delle chiavette USB e aiutare a mantenere la sicurezza della rete. L'utilizzo delle chiavette può essere controllato sia per l'intera azienda oppure solo per i reparti e gli utilizzi specifici. È possibile impostare l'uso in modo da permettere l'accesso completo, bloccare qualsiasi accesso, permettere l'accesso in sola lettura o impedire che le applicazioni siano eseguite da una determinata chiavetta. Alternativamente, è possibile "autorizzare" chiavette specifiche su NetSupport DNA (per il giorno attuale, una settimana oppure per un periodo di tempo indefinito) e limitare l'uso delle chiavette in modo che sia permesso solo al personale autorizzato nell'azienda. La funzione è inoltre in grado di rilevare se le unità USB sono crittografate (Bitlocker).

## Monitoraggio in tempo reale

La modalità Explorer offre una panoramica in tempo reale di tutti i PC e utenti su rete, evidenziando quelli che hanno attualmente criteri attivi per garantire che gli operatori possano identificare e risolvere rapidamente i problemi. La visualizzazione dei dati

può essere presentata in modalità Icone, Dettagli o Anteprime (dove gli schermi dei PC sono visibili). Usando la modalità dettagli, adesso si possono visualizzare i dati sulle prestazioni, ad es. il traffico di rete in tempo reale e l'utilizzo della CPU e della memoria per ogni PC, offrendo una visualizzazione immediata dell'integrità della rete. Inoltre, è possibile impostare le modalità di privacy per garantire la protezione dei dati e la massima riservatezza. Utilizzando la modalità Explorer, i tecnici possono avvalersi della funzionalità In Evidenza per visualizzare più dettagli relativi a un PC selezionato (ad es. applicazioni, servizi, siti Web e processi in uso) con un colpo d'occhio.

## Gestione Utenti

NetSupport DNA offre una serie di funzionalità che permettono di individuare e gestire gli utenti in un ambiente informatico collegato in rete. Oltre ai dati principali dell'utente (come il nome, il numero di telefono ecc.) le aziende possono personalizzare i dati raccolti da ogni utente, incluso il monitoraggio dei moduli di accettazione dell'utente. DNA mantiene una cronologia delle modifiche effettuate ai Dati Utente e registra qualsiasi cambiamento apportato ai dettagli personalizzati dell'utente. DNA permette d'impostare profili per diversi gruppi di dispositivi o di utenti, ciascuno con le proprie specifiche impostazioni per il componente (ad es. la Direzione Marketing può accedere a Facebook). DNA può inoltre impedire o permettere agli utenti selezionati di accedere a più computer e consente agli utenti di individuare un altro utente connesso e di inviargli un messaggio. È inoltre disponibile un singolo riepilogo basato sul tempo che mostra tutte le attività di un determinato utente, PC, o reparto (visualizzazione cronologica). Il team IT può anche condurre una sessione di chat bidirezionale con un numero qualsiasi di membri del personale selezionati in modalità audio completa.

## GDPR

NetSupport DNA contiene una serie di strumenti per assistere le aziende a soddisfare i requisiti della GDPR (legge sulla protezione dei dati) senza costi aggiuntivi. L'inventario software aiuta a rilevare il software installato e a segnalare le soluzioni conformi alla GDPR. Lo strumento di individuazione dati permette di eseguire una rapida scansione di tutti i PC di rete (o solo di quelli selezionati), per identificare tipi di file preconfigurati "pertinenti alla GDPR", che potrebbero contenere dati relativi ai membri del personale. Inoltre, le scuole possono archiviare o rimuovere l'intera cronologia dei dati correlata a un individuo memorizzata all'interno di NetSupport DNA. Grazie agli strumenti di controllo da remoto, i tecnici possono accedere rapidamente ai PC o ai laptop su rete per rimuovere o spostare i file che non dovrebbero essere presenti. Per aiutare le organizzazioni a ridurre la quantità di dati memorizzati, i Criteri di Conservazione dei Dati possono essere impostati in modo da eliminare

automaticamente i dati (ad es. metering dell'Internet/ delle applicazioni, le sessioni di accesso e tanto altro) più vecchi di 365 giorni (modalità predefinita). Prima dell'esecuzione dei criteri, è possibile eseguire il backup dei dati ed inviare delle e-mail per notificare il personale che il processo è stato completato.

### Cassaforte

NetSupport DNA contiene un componente Cassaforte che consente di archiviare, in tutta sicurezza, numeri di serie, password o tutti i dati informatici riservati. L'accesso alla cassaforte può essere limitato a determinati utenti della console ed è possibile registrare l'attività come parte dell'audit trail centrale di DNA.

### Controllo del Sistema

NetSupport DNA include un potente componente di Controllo che tiene traccia di qualsiasi attività intrapresa dal personale sulla console. La funzione di Controllo registra le modifiche apportate ai criteri o alle impostazioni; quando sono state aggiunte o eliminate voci o le modifiche apportate ai diritti di qualsiasi utente.

### Imposizione dei Criteri di Utilizzo Accettabile

NetSupport DNA offre un modulo flessibile per facilitare l'esecuzione e il rilevamento dei Criteri di Utilizzo Accettabile nell'azienda. È possibile applicare i criteri a dispositivi specifici in modo che siano visualizzati ogni volta che l'utente si connette, oppure è possibile applicarli agli utenti in modo che li visualizzino una sola volta e li accettino. La funzione Criteri di Utilizzo Accettabile è in grado di supportare più criteri (tra cui i nuovi criteri relativi alle misure sanitarie e al distanziamento sociale) che possono quindi essere formattati per una presentazione più chiara. Viene inoltre fornito il rilevamento completo e la segnalazione delle eccezioni.

### Monitoraggio di Stampa

NetSupport DNA include una funzionalità di Monitoraggio Stampa di alto livello che permette

d'identificare automaticamente ogni stampante dell'azienda e, dalla visualizzazione della console centrale, di assegnare i costi di stampa (in bianco e nero, a colori e così via) sia a livello globale sia in base a ogni stampante individuale. Se necessario, è possibile escludere stampanti dalla visualizzazione. NetSupport DNA fornisce una panoramica completa delle attività di stampa e dei costi indicativi per l'intera organizzazione.

### Reportistica Aziendale

NetSupport DNA fornisce report su schermo e ottimizzati per la stampa.

I report/le visualizzazioni su schermo sono forniti con grafici a barre e a torta con funzionalità di drill down "live" su tutti i dati di riepilogo chiave.

Oltre a generare report su singoli dispositivi, utenti e reparti, NetSupport DNA include i "gruppi dinamici" definiti dall'utente e aggiunti alla struttura gerarchica principale.

Un gruppo dinamico può essere usato, ad esempio, per identificare quali PC sono da aggiornare, il gruppo verrà creato automaticamente con quelli che corrispondono ai criteri richiesti, ad esempio, "tutti i PC con più di" XX "GB RAM" e così via.

### Inventario mobile

Fornita come strumento di supporto per NetSupport DNA, l'app Inventario può essere scaricata gratuitamente dagli store Google Play e Apple. L'app per dispositivi mobili DNA permette ai tecnici che si sono allontanati dalla loro scrivania di cercare e visualizzare un inventario dettagliato dell'Hardware e Software per qualsiasi PC della rete aziendale. L'app per dispositivi mobili incorpora uno scanner di codici a matrice per identificare immediatamente qualsiasi PC, sia tramite un codice a matrice visualizzato su schermo da DNA, sia tramite un'etichetta apposta al dispositivo. NetSupport DNA permette inoltre di creare etichette con codici a matrice, che possono includere dettagli personalizzati. L'app permette inoltre di visualizzare una cronologia delle modifiche apportate all'hardware, come pure tutte le installazioni/rimozioni di software.

## Requisiti di sistema

### Componente Server di NetSupport DNA

**Hardware minimo:** Singolo - Dual Core 2.00 GHz CPU 8GB RAM o superiore. | Spazio libero richiesto: 20 GB (dipende dal numero di agenti supportati). Windows Server 2008 R2 o superior (la migliore pratica). Windows 7, Windows 8.1, Windows 10, Windows 11 e 11SE.

**Database supportati:** SQL Server 2008 o versioni successive. Se sul sistema di destinazione non esiste una versione di SQL, quando si installa il Server DNA vi verrà chiesto di installare SQL Express (SQL Express 2012 incluso nel file di installazione di NetSupport DNA), oppure di specificare l'indirizzo di un Server SQL esistente.

### Moduli Server opzionali (Individuazione di SNMP, Gateway Remoti ecc.)

Windows 7 o superiore. Windows Server 2008 sp2 o superiore.

### Console di Gestione di NetSupport DNA

**Spazio libero richiesto:** 200 MB

Windows 7 o superiore. Windows Server 2008 R2 o superiore.

### App per Console Mobile DNA

Android 4.1 o superiore. iOS 9.3 o superiore.

### Agente di Windows DNA (client)

**Spazio libero richiesto:** 25 MB

Windows Vista o superiore.

Windows Server 2008 o superiore.

Mac OSX 10.8-10.14.

### App Browser iOS NetSupport

iOS 9.3 e superiore. (Richiede la console DNA v4.7)

### App Browser Android NetSupport

Android 5.1 - 9. (Richiede la console DNA v4.7)