



Una completa solución ITAM para la gestión eficaz de su empresa.

NetSupport DNA ofrece un completo conjunto de funciones para ayudar con la gestión y el mantenimiento de los activos de TI.

Todas y cada una de las funciones de NetSupport DNA han sido diseñadas de forma que resulten fáciles de instalar y de usar.

NetSupport DNA tiene la flexibilidad necesaria para crecer con los requisitos de su negocio, desde una sola PyME hasta instalaciones en varias sedes, sin rebasar el presupuesto informático.



Ahorrar tiempo

... con alertas proactivas de problemas en la red, desde un fallo del servidor, poco espacio en el disco duro o instalaciones de software no autorizadas, hasta cumplimiento de licencias y solicitudes de asistencia por parte de los usuarios; con la generación automática y rutinaria de informes para el equipo de Dirección; y utilizo las apps móviles para asegurar que el personal de TI tenga acceso a datos clave esté donde que esté.



Reducir gastos

... identificando el hardware que puede redistribuirse o actualizarse en vez de sustituirlo; haciendo un seguimiento de las licencias de software instaladas y, lo que es más importante, el uso de cada licencia, evitando así las costosas renovaciones automáticas de un software que ya no hace falta; superviso el uso de impresoras en toda la empresa y superviso el gasto energético e implanto una política de gestión energética en las áreas adecuadas de la empresa.



Aumentar la seguridad

... evitando el acceso a sitios web no autorizados; limito el uso de aplicaciones clave a solo usuarios autorizados; ayudando a proteger los datos de la empresa mediante el uso exclusivo de claves de memoria concretas; creando políticas de aceptación de usuarios; y envío alertas de seguridad para cualquier actividad no autorizada, como eliminación de hardware, desactivación del antivirus, etc.

Facilidad de instalación

Tras la instalación del módulo del servidor (que se utiliza para gestionar y añadir información a la base de datos de DNA), la herramienta de implantación provista detectará automáticamente e instalará el cliente DNA en los dispositivos determinados. Además, la consola DNA (que instalará el técnico informático) proporciona un control total del sistema DNA, y ofrece una gran cantidad de información en pantalla e informes en tiempo real.

Inventario de hardware

NetSupport DNA proporciona uno de los módulos de inventario de hardware más completos y detallados disponibles actualmente en el mercado.

Se muestran informes de inventario para un solo equipo, un departamento concreto, "grupos dinámicos" basados en condiciones o para toda la empresa.

Se ha configurado la realización de actualizaciones del inventario de hardware a distintos intervalos durante el día o al principio de la jornada, y se pueden restaurar instantáneamente cuyo se desee. Existe un componente de inventario independiente que funciona en dispositivos móviles o sin conexión a la red y, además, también se pueden asociar y registrar periféricos de alto valor a un dispositivo.

Detección de dispositivos SNMP

La pantalla de detección de SNMP permite configurar NetSupport DNA para examinar una serie de direcciones de red e informar de los dispositivos correspondientes detectados, como impresoras y puntos de acceso. Estos dispositivos se pueden almacenar en DNA y se pueden supervisar los datos en tiempo real (por ejemplo, niveles de tinta o tóner) desde la consola.

Inventario y licencias de software

El módulo de software ha sido diseñado para ayudar a las organizaciones a gestionar mejor las licencias y reducir el gasto excesivo en software, proporcionando informes sobre el software instalado e identificando proactivamente los equipos con software que no se utiliza o que se utiliza poco.

El módulo de licencias de software de NetSupport DNA sirve para la gestión continua de todas las licencias de software de cada departamento, y lleva un registro de los proveedores, compras y facturas, así como para la asignación de centros de costes o departamentos, y el seguimiento de contratos de mantenimiento.

Medición de aplicaciones de software

El módulo de medición de aplicaciones informa de todas las aplicaciones que se utilizan en cada equipo o servidor, detallando la hora en la que se inició y se cerró la aplicación, así como el tiempo durante el que estuvo activa.

Supervisar el uso de las aplicaciones sirve para comprobar que las licencias de software estén asignadas a los usuarios más adecuados, y que no

se renueven si su utilización no es tanta como la prevista, lo que permite recortar costes.

El uso de las aplicaciones también se puede restringir para ciertos usuarios o departamentos, bien completamente o solo según la hora del día. Se pueden crear listas de aplicaciones aprobadas y restringidas, junto con las horas a las que deben tener efecto las restricciones, y hacerlas valer de forma centralizada.

Medición de Internet

Desde la colaboración en línea y las soluciones basadas en la nube hasta las redes sociales y otras actividades, el acceso a Internet es constante.

Con NetSupport DNA, el uso de Internet puede gestionarse completamente; se pueden aplicar listas de URL y subdirecciones URL aprobadas y restringidas de forma centralizada. Una vez aplicadas, NetSupport DNA puede permitir el acceso sin restricciones a todos los sitios web, permitir el acceso restringido a ciertos sitios web que se han designado como aprobados por la empresa, o bloquear el acceso a sitios específicos que no se consideren apropiados.

Alertas para empresas

NetSupport DNA cuenta con un fuerte módulo de alertas, que da instrucciones al sistema para notificar automáticamente a las operadoras si se producen una serie de cambios en toda la red de la empresa.

Las alertas de error del sistema también captan imágenes/vídeos de errores del sistema conforme tienen lugar, para ayudar a resolver los problemas más rápidamente. Esta función adicional está también disponible para todas las demás alertas, y le permite decidir qué sucede cuando salta una alerta.

Las notificaciones de alertas pueden dirigirse a destinatarios por correo electrónico o a usuarios activos de la consola (por alerta, de forma que la naturaleza de la alerta dicte qué operarios recibirán la notificación). Asimismo, las alertas restantes pueden identificarse localizándolas con los equipos correspondientes en la vista de árbol de la estructura jerárquica principal de la empresa. Una vez identificadas las alertas, el operario puede añadir notas o comentarios. Se puede acceder a un historial completo de alertas desde la función Historial.

Distribución de software

NetSupport DNA proporciona como opción la distribución de software de despliegue múltiple.

Se puede crear un paquete de distribución de software, bien aplicando parámetros a una serie de archivos o carpetas o mediante el DNA Application Packager, que registra las instrucciones dadas al usuario, pulsaciones de tecla y clics de ratón que se utilizan durante una instalación de prueba, y después automatiza todos estos elementos en una instalación en vivo para eliminar la necesidad de que intervenga el operario.

NetSupport DNA incluye una función de programación, que permite instalar paquetes en una fecha y hora específicas, normalmente fuera del horario de oficina cuyo el tráfico de la red es menor.

Supervisión del consumo energético y administración de energía

El módulo de Supervisión del consumo energético proporciona un resumen de alto nivel, pero sencillo y conciso, del posible desperdicio energético que se produce en toda la organización por parte de sistemas informáticos que se dejan encendidos durante el horario de cierre de la oficina.

NetSupport DNA verifica el estado de encendido de todos los ordenadores y su componente de supervisión local mantiene un registro preciso de cada vez que se enciende un equipo, se apaga o hiberna, realizando un cálculo promedio (y personalizable) del consumo energético por dispositivo. Disponiendo de esta información, se pueden establecer políticas de administración de energía para que los equipos se apaguen y se vuelvan a encender automáticamente a horas específicas del día. Además, se pueden crear "políticas de inactividad" para sistemas que estén inactivos más de un período de tiempo específico.

Seguridad de terminales

NetSupport DNA proporciona una solución sencilla y eficaz para gestionar el uso de llaves USB de memoria con el fin de ayudar a mantener la seguridad de la red. Hace posible controlar el uso de llaves de memoria en toda la empresa o solo en departamentos específicos o para usos concretos, y puede configurarse para permitir el acceso sin restricciones, bloquear todo el acceso, permitir solo la lectura, o impedir que se ejecuten aplicaciones desde una llave de memoria. Otra opción es "autorizar" llaves de memoria específicas en NetSupport –para el día corriente, durante una semana o de forma indefinida– y también se puede restringir el uso de llaves de memoria en la empresa solo a personas autorizadas.

Gestión de usuarios

NetSupport DNA proporciona una serie de funciones para localizar y gestionar usuarios dentro de un entorno de red. Además de los datos básicos del usuario (nombre, teléfono, etc.) las empresas pueden personalizar los datos a recoger y cotejar de cada usuario, incluido el seguimiento de formularios de aceptación del usuario. DNA también mantiene un historial de cambios efectuados a los datos del usuario y registra los cambios en los detalles personalizados del usuario. Se pueden establecer perfiles para distintos grupos de dispositivos o usuarios, cada uno con su configuración de componente específica, por ejemplo, acceso permitido a Internet para marketing. Además, NetSupport DNA impide a los usuarios abrir sesión en más de un equipo, les permite localizar a otros usuarios con sesión abierta y enviarles un mensaje, y además permite a profesores y técnicos actualizar la contraseña del sistema de los estudiantes.

Supervisión en tiempo real

El modo Explorador proporciona un resumen visual general de todos los PCs y usuarios de la red en tiempo real, resaltando cuáles tienen notificaciones actuales y políticas activas, lo que permite a los operarios identificar y resolver cualquier problema rápidamente. Los datos pueden verse en vista de Iconos, Detalles o Miniaturas (en las que son visibles todas las pantallas de cada PC). En el modo detalles ahora aparecen indicados los datos de rendimiento, como el tráfico de la red en tiempo real, el uso de la CPU y la memoria de cada PC, para proporcionar una visión instantánea del estado de la red. Se pueden establecer modos de privacidad para proporcionar confidencialidad y protección de datos.

Almacén

Uno de los componentes que proporciona NetSupport DNA es un almacén donde se pueden guardar de forma segura números de serie, contraseñas y otros datos confidenciales de TI. El acceso al almacén puede restringirse a ciertos usuarios de la consola, y la actividad puede registrarse como parte de la pista central de auditoría de DNA.

Auditoría del sistema

NetSupport DNA incluye un potente componente de auditoría para llevar a cabo un seguimiento de toda la actividad del personal en la consola. Esta función de seguimiento registra los cambios a las políticas o la configuración, la adición/eliminación de entradas, y las modificaciones de los derechos de cualquier usuario.

Políticas de uso aceptable

NetSupport DNA proporciona un módulo flexible para ayudar a facilitar y supervisar las políticas de uso aceptable de toda la empresa. Las políticas se pueden aplicar a dispositivos específicos para que aparezcan cada vez que abre sesión un usuario, o aplicarse a los usuarios para que las vean una sola vez y las acepten. La función de Políticas de uso aceptable es compatible con varias políticas, que pueden formatearse posteriormente para hacer más clara su presentación. También ofrece informes de supervisión y excepciones.

Supervisión de impresión

NetSupport DNA incluye una función de supervisión de impresión de alto nivel. Se identifican automáticamente impresoras concretas de toda la empresa y, desde la vista central de la consola, se pueden asignar costes de impresión (blanco y negro, en color, etc.), bien globales o para cada impresora. Si es necesario, también se pueden excluir ciertas impresoras de la vista. NetSupport DNA proporciona un completo resumen de actividades de impresión y costes indicativos para toda la organización.

Informes para empresas

NetSupport DNA proporciona informes en pantalla y optimizados para su impresión. Los informes en pantalla/vistas se presentan con gráficos explicativos de barras y circulares, y los datos clave de cada informe son explorables en profundidad "en vivo". Además de informar sobre dispositivos, usuarios y departamentos individuales, NetSupport DNA cuenta también con grupos dinámicos. Estos grupos están definidos por el usuario y se añaden a la estructura de la compañía. Un grupo dinámico podría servir, por ejemplo, para identificar qué equipos hay que actualizar, y este grupo se crearía automáticamente a partir de los PC que cumplan los criterios necesarios; por ejemplo, "todos los PC con más de XX Gb de RAM, XX Gb de espacio libre en el disco y tipo de procesador XX".

Inventario móvil

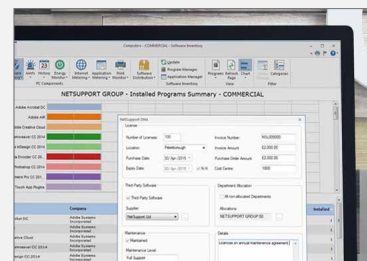
Provista como herramienta de apoyo para NetSupport DNA, la aplicación de inventario puede descargarse de las tiendas de Google Play y Apple. La app móvil de DNA permite a un técnico, cuyo está delante de su ordenador, buscar y ver un inventario detallado de hardware y software de cualquier PC de la red de la empresa. La app móvil también incluye un escáner de código QR para ayudar a identificar de forma instantánea cualquier PC, bien desde un código QR mostrado en la pantalla por DNA, o de una etiqueta fijada al dispositivo. NetSupport DNA proporciona también una función de creación de etiquetas con códigos QR que incluye compatibilidad con detalles personalizados. La aplicación muestra un historial de todos los cambios efectuados al hardware, así como todas las instalaciones o desinstalaciones de software.

GDPR (Reglamento General de Protección de Datos)

NetSupport DNA incluye una serie de herramientas que ayudan a las escuelas a cumplir sus requisitos de GRPR sin ningún coste adicional. El inventario de software le ayuda a llevar un seguimiento del software instalado y marcar las soluciones compatibles con el Reglamento General de Protección de Datos. Mediante la herramienta de detección de datos, pueden explorarse todos los PC de la red (o los PC seleccionados) para identificar tipos de archivo preconfigurados "relevantes para el GDPR" que pueden contener datos de empleados o estudiantes. Además, las escuelas pueden archivar o eliminar todo el historial de datos relacionados con un individuo y almacenados en NetSupport DNA. Con las herramientas de control remoto, los técnicos pueden acceder rápidamente también a un PC o portátil de la red para eliminar o mover los archivos que no estén en el lugar que les corresponde.



Inventario de hardware



Inventario y licencias de software



Medición de aplicaciones de software



Inventario móvil



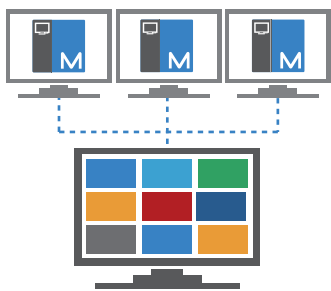
NetSupport DNA



Control remoto

Opcional:

NETSUPPORT MANAGER



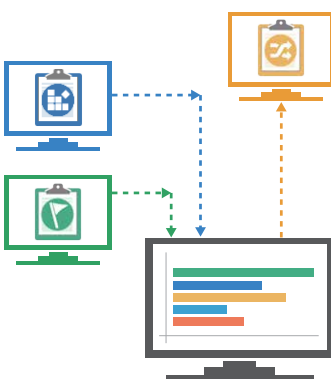
Control remoto (opcional)

Como socio natural para la gestión de activos de TI, NetSupport DNA tiene la suerte de poder ofrecer el control remoto NetSupport Manager. Con 25 años de premios y más de 13 millones de usuarios, NetSupport Manager está reconocido como la mejor solución de control remoto seguro y de alto rendimiento de su clase.

NetSupport Manager, al que se accede desde la consola DNA de su equipo de sobremesa, tablet o smartphone, proporciona acceso seguro y efectivo a estaciones de trabajo y servidores de toda su organización, tanto de forma local si está en la oficina, como remotamente si está fuera.

NetSupport Manager ofrece verdadero control remoto multiplataforma: supervise y visualice docenas de dispositivos en una sola vista; transfiera archivos o actualizaciones a uno o varios dispositivos a la vez; vea y edite remotamente el Registro; gestione servicios y procesos; haga un chat con sonido; comparta pantallas o incluso muestre su pantalla a otros usuarios; acceda a herramientas interactivas de formación; ubicación geográfica y mucho más.

NETSUPPORT SERVICEDESK



ServiceDesk (opcional)

Diseñado para su integración con NetSupport DNA o para funcionar como solución independiente, NetSupport ServiceDesk cumple todos los requisitos de una herramienta de gestión de servicios de TI (GSTI) compatible con ITIL, presty asistencia en las áreas clave del marco de mejores prácticas de ITIL: gestión de incidentes, problemas, cambios y nivel de servicio. Utilizado con nuestra solución de acceso remoto NetSupport DNA, NetSupport Manager, los equipos de soporte técnico disponen de un completo kit de herramientas para la gestión de redes.

Puede accederse a NetSupport ServiceDesk mediante un explorador web por cualquier usuario desde su equipo de sobremesa o dispositivo móvil y permite personalizar muchas funciones clave de la solución. Desde la funcionalidad del operario hasta la creación de campos de datos específicos, puede adaptarse a los requisitos exactos de su organización.

Unas potentes reglas personalizables de flujos de trabajo contribuyen a garantizar la provisión de un servicio eficiente y puntual de acuerdo con los niveles de servicio contratados, el proceso automático del correo electrónico ayuda a ahorrar aún más tiempo, y con el sencillo portal de autoservicio de NetSupport ServiceDesk, los usuarios pueden buscar respuestas antes de enviar una solicitud de soporte.

Requisitos del sistema:

Componente de servidor NetSupport DNA

Hardware mínimo:

Intel Pentium 4 con 2 Gb de RAM o superior*. | **Espacio libre necesario:** Más de 300 Mb (según tamaño de la empresa). Windows Vista, 7, 8/8.1 y 10. Windows Server 2003 sp2 o superior.

Bases de datos compatibles:

SQL Express (versión 2012 incluida), SQL Server 2005 o posterior.

Si el sistema donde se va a instalar el servidor DNA no dispone de ninguna versión de SQL, se le pedirá que instale SQL Express (incluido en el archivo de configuración de NetSupport DNA), o que especifique un servidor SQL ya existente.

*Consulte nuestra página web

www.netsupportsoftware.com/support para obtener recomendaciones según los clientes instalados.

Módulos opcionales del servidor (detección de SNMP, gateways remotos, etc.)

Windows Vista o superior. Windows Server 2003 sp2 o superior.

Consola de administración de NetSupport DNA

Espacio libre necesario: 200 Mb

Windows 7 o superior. Windows Server 2003 R2 o superior.

Apps para la consola móvil de DNA

Android 4.03 o superior.

iOS 7 o superior

Agente de Windows DNA (cliente)

Espacio libre necesario: 25 Mb

Windows XP sp3 o superior.

Windows Server 2008 o superior.

Agente móvil

iOS 7 - 10

Chrome OS

Android 4.0.3 o superior

Windows Mobile 8 o posterior



GESS
EDUCATION
AWARDS
FINALIST
2017



era
2017 FINALIST



NETWORK computing
AWARDS 2017
FINALIST



Redmond
MVP
Most Valuable Product



PC PRO
RECOMMENDED

NetSupport
www.netsupportsoftware.com

info@netsupportsoftware.com sales@netsupportsoftware.com

Socio autorizado: