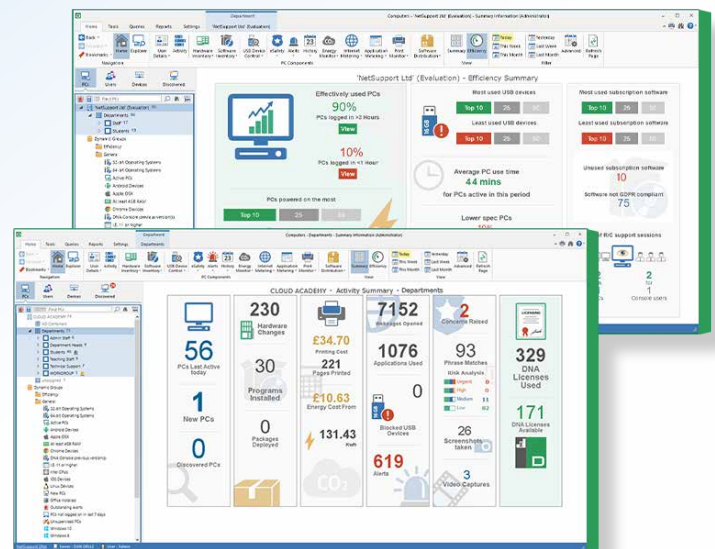


Netzwerk- und IT-Management für Unternehmen



Die komplette Lösung für Ihr IT-Management

Diese benutzerfreundliche Lösung stellt Unternehmen die Tools zur Verfügung, mit denen IT-Ressourcen und Endpunkte in einem Unternehmen effektiv verfolgt, überwacht und verwaltet werden können – das alles von einem zentralen Punkt aus. NetSupport DNA bietet einen umfassenden Überblick über die IT-Aktivitäten und hilft Technikern dabei, intelligente Entscheidungen zu treffen und gleichzeitig die Sicherheit sowie die Zuverlässigkeit des Netzwerks zu erhalten.

NetSupport DNA kann ohne das Budget zu sprengen flexibel an Ihre geschäftlichen Anforderungen angepasst werden - von kleineren und mittelständischen Unternehmen bis hin zu größeren Implementierungen an mehreren Standorten.

Was ist neu?

Die IT-Techniker einer Organisation erhalten jetzt eine flexiblere und effizientere Methode zur Ausführung spezifischer Arbeiten an mehreren Mitarbeitergeräten. Sie können Arbeiten an mehreren Geräten durchführen, wie Benachrichtigungen oder Ausführen von PowerShell-Befehlen – was Zeit spart und bequemer für die Techniker ist.

Schlüsselfunktionen:

- ✓ NEUE: Arbeiten an mehreren Geräten ausführen
- ✓ Hardware-Inventarisierung und -Ermittlung
- ✓ Softwarelizenz-Verwaltung
- ✓ Anwendungs-Metering
- ✓ Endpunkt-Sicherheit
- ✓ Systemweites Alerting
- ✓ Energieüberwachung und -steuerung
- ✓ Benutzerverwaltung
- ✓ Aktivitätsüberwachung
- ✓ Unterstützung und Management mehrerer Standorte
- ✓ DSGVO-Toolkit
- ✓ Und vieles mehr!



Einfache Installation

Nach Installation des Servermoduls (das dazu verwendet wird, die DNA-Datenbank zu managen und ihr Daten hinzuzufügen) findet das Ermittlungs- und Bereitstellungstool automatisch die Zielgeräte im gesamten Unternehmen und installiert den DNA-Agenten auf ihnen (bis zu 10.000 Geräte werden unterstützt). Die DNA-Konsole (durch den IT-Techniker installiert) bietet volle Kontrolle über das DNA-System, umfassende Daten und Berichte in Echtzeit auf dem Bildschirm.

Hardware-Inventarisierung

NetSupport DNA bietet eines der umfassendsten und detailliertesten Hardware-Inventar-Module auf dem Markt an. Inventarberichte können entweder für einen einzelnen PC, eine gewählte Abteilung, für definierte „Dynamische Gruppen“ oder für das gesamte Unternehmen angezeigt werden. Hardwareinventur-Updates können so konfiguriert werden, dass sie tagsüber oder beim Start in unterschiedlichen Zeitintervallen ausgeführt werden. Sie können bei Bedarf sofort aktualisiert werden.

Es steht eine eigenständige Inventarkomponente zur Verfügung, die auf nicht vernetzten oder mobile Geräten eingesetzt werden kann. Zusätzlich können hochwertige Peripheriegeräte einem Gerät zugeordnet und erfasst werden.

SNMP Geräteermittlung

In der Ansicht „SNMP-Erkennung“ kann NetSupport DNA so konfiguriert werden, dass eine Reihe von Netzwerkadressen gescannt und Berichte zu allen geeigneten Geräten erstellt werden, die im gesamten Unternehmen erkannt wurden, z. B. Drucker und Zugangspunkte. Diese Elemente können dann in DNA gespeichert und in Echtzeitdaten (z. B. Tinten- oder Tonerfüllstände) von der Konsole aus überwacht werden..

Software-Inventarisierung und -Lizenzierung

Das Software-Modul soll Unternehmen dabei helfen, die Lizenzen besser zu verwalten und Software-Überschreitungen zu reduzieren, indem installierte Software präzise gemeldet und PCs proaktiv mit Software identifiziert werden, die nicht mehr oder nur wenig genutzt wird.

Das NetSupport DNA Softwarelizenz-Modul unterstützt kontinuierlich das Management aller Softwarelizenzen für alle Abteilungen und erfasst die Lieferanten, Einkaufs- und Rechnungsdetails, Abteilungs- und Kostenstellenzuweisung und Nachverfolgung der Wartungsverträge. Zusätzlich können alle Dokumente als PDF-Kopie gespeichert werden.

Anonymisiertes Anwendungs-Metering

Das anonymisierte Anwendungs-Metering-Modul berichtet über alle Anwendungen, einschließlich der Zeiten, zu denen die Anwendungen geöffnet und geschlossen wurden, sowie die tatsächlichen Zeiten, in denen sie aktiv waren.

Listen mit genehmigten und eingeschränkten Anwendungen zusammen mit den Zeiten, zu denen die Einschränkungen gelten, können zentral erstellt und durchgesetzt werden. Das Anwendungs-Metering ermöglicht es dem Unternehmen, die gegenwärtigen Lizenznutzungs-Raten für alle installierten Anwendungen zu überwachen, zu melden und sicherzustellen, dass die Anwendungsnutzung den Richtlinien des Unternehmens entsprechen.

Unternehmens-Alerting

NetSupport DNA bietet ein extrem leistungsstarkes Alerting-Modul, mit dem das System die Operatoren automatisch benachrichtigen kann, sobald Änderungen im Unternehmen auftreten.

Systemfehler-Alerts erfassen auch Screenshots/ Videos von auftretenden Systemfehlern, um die Problemlösung zu beschleunigen. Diese zusätzliche Funktionalität steht auch für alle anderen Alerts zur Verfügung und ermöglicht es Ihnen zu entscheiden, was unternommen werden muss, wenn ein Alert ausgelöst wird.

Alert-Benachrichtigungen können pro Alert an bestimmte E-Mail-Empfänger und/oder aktive Konsolenbenutzer gesendet werden. Außerdem werden ausstehende Alerts für die entsprechenden PCs in der Hauptansicht der Unternehmenshierarchie identifiziert. Sobald die Alerts identifiziert worden sind, kann ein Operator Notizen hinzufügen. Ein vollständiger Verlauf aller Alerts steht über die Verlaufs-Funktion zur Verfügung.

Softwareverteilung

NetSupport DNA bietet eine Multi-Zustellungsoption für die Softwareverteilung. Es wird ein Softwareverteilungspaket erstellt, indem entweder Parameter für Dateien oder Ordnern angewendet werden oder es wird der DNA-Anwendungspackager benutzt. Dieser DNA-Packager zeichnet die Eingabeaufforderungen, die Tastaturanschläge und Mausklicks auf, die während einer Testinstallation benutzt werden und automatisiert sie anschließend in einer Live-Bereitstellung, so dass keine Aktionen mehr durch den Operator erforderlich sind.

NetSupport DNA enthält eine Zeitplanungs-Funktion, die es ermöglicht, Pakete an einem bestimmten Datum zu einer bestimmten Zeit bereitzustellen – normalerweise außerhalb der Hauptbürozeiten, wenn der Netzwerkverkehr am geringsten ist. Ein Fehlerbericht steht ebenfalls zur Verfügung, der zeigt, ob während der Installation Fehler aufgetreten sind.

Energieüberwachung und -verwaltung

Das Energieüberwachungs-Modul bietet eine einfache und präzise Zusammenfassung der potentiellen Energieverschwendung der Computersysteme im gesamten Unternehmen, die außerhalb der Geschäftszeiten eingeschaltet sind.

NetSupport DNA kontrolliert den Status aller Computer, ob diese eingeschaltet sind und seine lokale Überwachungs-Komponente erstellt genaue Aufzeichnungen darüber, wann ein Computer eingeschaltet, ausgeschaltet oder in den Ruhezustand versetzt wird, was eine (anpassbare) Durchschnittsberechnung des „Stromverbrauchs pro Gerät“ ermöglicht. Mit Hilfe dieser Informationen können Energie-Management-Richtlinien eingestellt werden, mit denen die Computer zu vorgegebenen Zeiten automatisch aus- und wieder eingeschaltet werden können. Außerdem können „Inaktivitäts-Richtlinien“ für Systeme eingestellt werden, die über eine gewisse Zeitspanne nicht aktiv sind.

Effizienzansicht

Das spezielle Dashboard zeigt auf einen Blick, wie die Technologie verwendet wird sowie die Bereiche, in denen die Effizienz verbessert werden kann, um Kosten- und Zeiteinsparungen zu erzielen, indem z.B. angezeigt wird, welche PCs am wenigsten effizient genutzt werden (und somit anders eingesetzt werden können) oder welche Apps am wenigsten verwendet werden (und deshalb nicht weiter abonniert werden müssen).

Endgeräte-Sicherheit

NetSupport DNA bietet eine einfache und effektive Lösung für die Verwaltung der Verwendung von USB-Speichersticks an und gewährleistet dadurch die Sicherheit des Netzwerks. Die Benutzung von Speichersticks kann für das ganze Unternehmen oder für spezifische Abteilungen gesteuert werden. Es kann auf vollen Zugriff, allen Zugriff sperren, schreibgeschützten Zugriff oder Ausführen von Anwendungen von einem Speicherstick verhindern, eingestellt werden. Alternativ können individuelle Speichersticks in NetSupport DNA „autorisiert“ werden – für den aktuellen Tag, eine Woche oder unbegrenzt – und der Einsatz von Sticks im Unternehmen kann dann auf nur solche beschränkt werden, die autorisiert sind. Außerdem kann festgestellt werden, ob USB-Laufwerke verschlüsselt sind (BitLocker).

Echtzeitüberwachung

Der Explorer-Modus bietet einen Echtzeitüberblick über alle PCs im Netzwerk. Dabei wird hervorgehoben, welche PCs über aktuelle Benachrichtigungen und aktive Richtlinien verfügen. So kann der Benutzer Probleme schnell erkennen und beheben. Die Datenansicht der Bildschirme kann mit Symbolen, Detail- oder Miniaturansichten

angezeigt werden. Im Details-Modus werden jetzt Leistungsdaten wie Echtzeit-Netzwerkverkehr, CPU- und Arbeitsspeicherauslastung für jeden PC angezeigt, damit Sie einen sofortigen Überblick über den Netzwerkzustand erhalten. Es können Datenschutzmodi eingestellt werden, um Datenschutz und Vertraulichkeit zu gewährleisten. Im Explorer-Modus können Techniker jetzt die Spotlight-Funktion benutzen, die ihnen hilft, mehr Details über einen ausgewählten PC auf einen Blick zu sehen (z.B. alle Anwendungen, Dienste, Websites und Prozesse, die in Gebrauch sind).

Benutzerverwaltung

NetSupport DNA bietet eine Reihe von Funktionen zum Suchen und Verwalten von Benutzern in einer Netzwerkumgebung. Außer den Benutzer-Schlüsseldaten (Name, Telefon etc.) können Unternehmen die Daten anpassen, die für jeden Benutzer gesammelt und sortiert werden sollen, einschließlich der Nachverfolgung von Annahmeformularen. DNA speichert auch einen Verlauf der Änderungen von Benutzerdaten und protokolliert Änderungen der Benutzerdetails. Profile können für verschiedene Gruppen von Geräten oder Benutzern festgelegt werden, von denen jedes über seine spezifischen Komponenten-Einstellungen verfügt. NetSupport DNA kann auch verhindern oder erlauben, dass sich ausgewählte Benutzer an mehreren Geräten anmelden und ermöglicht es Benutzern außerdem, einen anderen angemeldeten Benutzer zu finden und ihm eine Nachricht zu senden. Außerdem steht eine einzige zeitbasierte Zusammenfassung aller Aktivitäten eines spezifischen Benutzers, eines PCs oder einer Abteilung (chronologische Ansicht) zur Verfügung. IT-Teams können außerdem Zwei-Wege-Chatsitzungen mit einer beliebigen Anzahl ausgewählter Mitarbeiter im vollen Audiomodus führen.

Tresor

NetSupport DNA enthält eine Tresor-Komponente, um die sichere Speicherung von Seriennummern, Kennwörtern oder anderen vertraulichen IT-Daten zu ermöglichen. Der Zugriff auf den Tresor kann auf bestimmte Konsolenbenutzer beschränkt sein und die Aktivitäten können anhand des zentralen DNA-Prüfpfads aufgezeichnet werden.

DSGVO

Um Organisationen dabei zu helfen, die gespeicherten Datenmengen zu reduzieren, können Datenspeicherungsregeln so eingestellt werden, dass Daten nach 365 Tagen (Standard-einstellung) automatisch gelöscht werden (z.B. Internet-/Anwendungsmetering, Anmeldesessions und mehr). Die Daten können gesichert werden, ehe die Regel ausgeführt wird und den Mitarbeitern kann eine E-Mail geschickt werden, um sie zu benachrichtigen, wenn dieser Vorgang abgeschlossen ist.

System-Audit

NetSupport DNA enthält eine leistungsstarke Audit-Komponente, um alle gewählten Konsolen-Aktivitäten des Personals nachzuverfolgen. Die Audit-Funktion zeichnet Änderungen der Richtlinien und Einstellungen auf, wann Eingaben hinzugefügt/ gelöscht worden sind, oder wo die Berechtigungen für einen Benutzer geändert worden sind.

Durchsetzung der Nutzungsrichtlinien

NetSupport DNA bietet ein flexibles Modul zur Unterstützung der Zustellung und Nachverfolgung von Nutzungsrichtlinien im gesamten Unternehmen. Es können Richtlinien für spezifische Geräte angewandt werden, die jedes Mal gezeigt werden, wenn der Benutzer sich anmeldet oder sie können zur einmaligen Anzeige und Bestätigung auf Benutzer angewandt werden. Die Nutzungsrichtlinien-Funktion kann mehrere Richtlinien unterstützen (einschließlich einer neuen Richtlinie zu Gesundheit und räumlicher Trennung), die für eine klare Präsentation formatiert werden können. Es können ebenfalls vollständige Berichte zur Nachverfolgung oder für Ausnahmesituationen bereit gestellt werden.

Druckerüberwachung

NetSupport DNA enthält eine Druckerüberwachungs-Funktion auf hoher Ebene. Individuelle Drucker im ganzen Unternehmen werden automatisch identifiziert und die Kosten für das Drucken (Schwarzweiß, Farbe usw.) können von der zentralen Konsolen-Ansicht aus entweder global oder für jeden einzelnen Drucker zugewiesen werden. Falls erforderlich, können Drucker auch aus der Ansicht ausgeblendet werden. NetSupport DNA bietet einen vollen Überblick der Druckeraktivitäten und tatsächlichen Kosten für das gesamte Unternehmen.

Unternehmensberichte

NetSupport DNA bietet sowohl für den Bildschirm, als auch für den Druck optimierte Berichte. Die Berichte / Ansichten auf dem Bildschirm sind mit unterstützenden Balken- und Kreisdiagrammen und "live"-Drilldown-Funktionen für alle wichtigen zusammenfassende Daten ausgestattet. NetSupport DNA enthält nicht nur Berichte zu einzelnen Geräten, Benutzern und Abteilungen, sondern auch zu dynamische Gruppen. Diese sind benutzerdefiniert und werden zur Unternehmensstruktur hinzugefügt. Eine dynamische Gruppe könnte zum Beispiel identifizieren, welche PCs aufrüstbar sind, und solch eine Gruppe würde automatisch aus denen erstellt, die die geforderten Kriterien erfüllen – wie "alle PCs mit mehr als 'XX' GB Ram, 'XX' GB freiem Speicherplatz und XX Prozessor-Typ" usw.

Mobil-Inventarisierung

Diese mobile Inventarisierungs-App ist ein unterstützendes Tool für NetSupport DNA und kann kostenlos von Google Play und Apple App Stores heruntergeladen werden. Mit der mobilen DNA-App kann ein Techniker, wenn er sich nicht an seinem Arbeitsplatz befindet, eine detaillierte Hardware- und Software-Inventarisierung für jeden PC im Unternehmensnetzwerk anzeigen lassen. Die mobile App umfasst auch einen QR-Code-Scanner, mit dem Sie jeden PC sofort identifizieren können, entweder über einen auf dem Bildschirm angezeigten QR-Code oder über ein am Gerät angebrachtes Etikett. NetSupport DNA bietet auch eine Funktion zur Erstellung von QR-Code-Labels, einschließlich Unterstützung für benutzerdefinierte Details. In der App werden ebenfalls Historien aller Hardwareänderungen sowie alle Softwareinstallationen oder -entfernungen angezeigt.

Systemanforderungen

NetSupport DNA Server Komponente

Hardware-Mindestanforderungen: Einzelner - Dual Core 2.00 GHz CPU 8GB RAM oder höher. | Erforderlicher freier Speicherplatz: 20 GB (abhängig von der Anzahl der unterstützten Agenten). Windows Server 2008 R2 oder höher (Best Practice Analyzer). Windows 7, Windows 8.1, Windows 10, Windows 11 und 11SE.

Unterstützte Datenbanken: SQL Server 2008 oder höher. Wenn auf dem Zielsystem keine Version von SQL installiert ist, werden Sie, wenn der DNA Server installiert wird, aufgefordert SQL Express (SQL Express 2012 ist in der NetSupport DNA Setup-Datei enthalten) zu installieren oder einen Remote SQL Server anzugeben.

Optionale Servermodule (SNMP Ermittlung, Remote-Gateways etc.)

Windows 7 oder höher. Windows Server 2008 sp2 oder höher.

NetSupport DNA Management-Konsole

Erforderlicher freier Speicherplatz: 200 MB
Windows 7 oder höher. Windows Server 2008 sp2 oder höher.

DNA Mobilkonsolen-Apps

Android 4.1 oder höher. iOS 9.3 oder höher.

DNA Desktop Agent (client)

Erforderlicher freier Speicherplatz: 25 MB
Windows Vista oder höher.
Windows Server 2008 oder höher.
Mac OSX 10.8 oder höher.

NetSupport iOS Browser App

iOS 9.3 und höher. (Erfordert 4.7 der DNA Konsole)

NetSupport Android Browser App

Android 5.1 - 9. (Erfordert 4.7 der DNA Konsole)